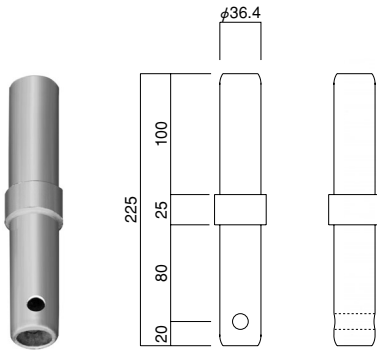
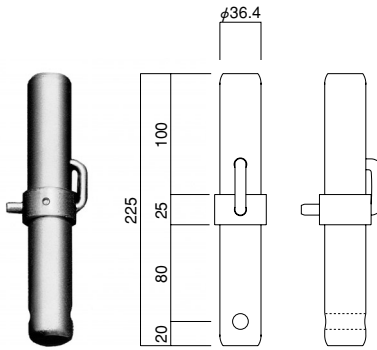


# 連結ピン／建枠減幅金具

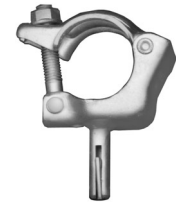
連結ピン A-20A...0.53kg



連結ピン CP-20...0.60kg

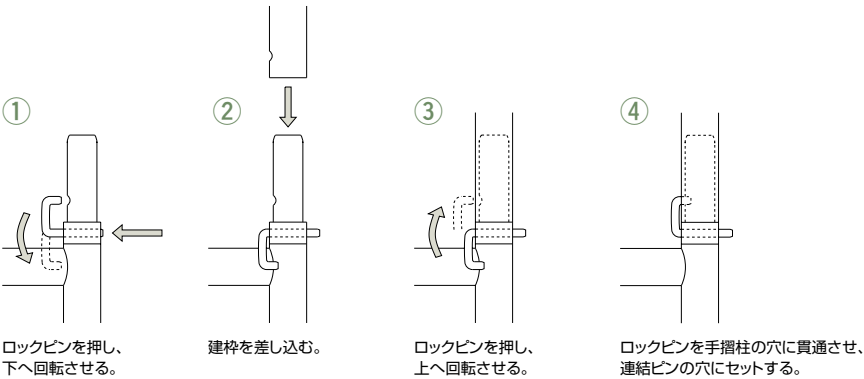


筋違止めクランプ A-112D...0.4kg



φ42.7、φ48.6兼用クランプ

## ◆ 連結ピン (CP-20) の使い方



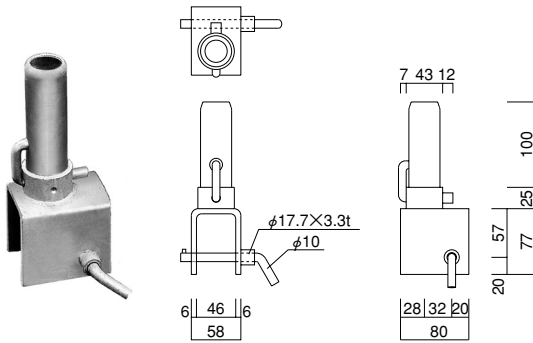
CP-20を御使用の場合、大組、大ばらしの際は、必ずアームロック及び水平材を取付けてから作業をおこなって下さい。

### 引張試験

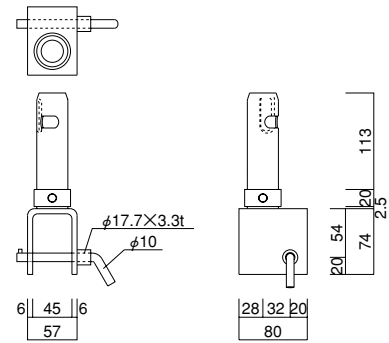
供試体	強度 (kN)	
	A-20A	CP-20
1	21.4	21.4
2	21.1	23.9
3	21.6	22.4
4	21.2	22.0
5	22.0	21.5
平均値	21.4	22.2

※厚生労働省規格による値  
強度9.81kN以上

建枠減幅金具 BU-205CP...1.2kg (ピン付)



建枠減幅金具 BU-205...1.2kg



## 建枠減幅金具使用例

