

# クサビ式足場（一側足場）キャッチャーB

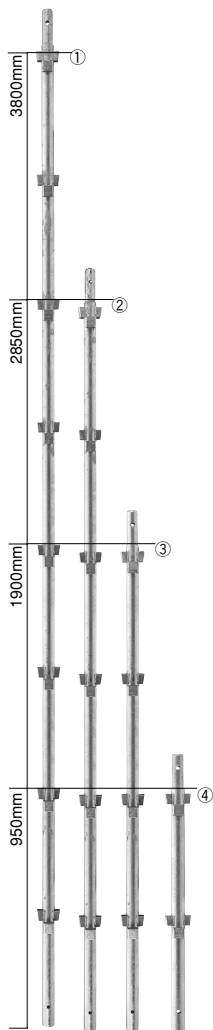
寄せ棟総2階建てのようなシンプルな形状の建物に最適なクサビ式足場です。組立が単純で施工時間を短縮、トータルコストが削減できます。

## 特長

- 1) クサビ取り付け部の補強キャップを手ハンマーで打ち込むだけでとても簡単な構造です。
- 2) 施工時の組立時間が大幅に短縮できます。
- 3) キャッチャー足場部材の表面処理が溶融亜鉛メッキのため、防錆能力が大幅に向上しました。
- 4) 組立・解体も2人の作業員でOK！  
従来の施工に比べて経費の節減に大きく貢献。
- 5) 同じ部材で中層建築物まで幅広く活用できます。

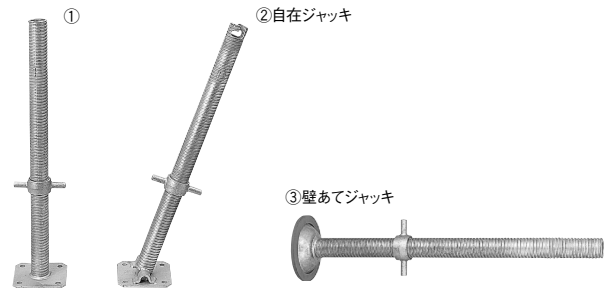


**支柱** ※全長は、ほそ分135mm長くなります。



品番	寸法	重量
①SAB-3800	48.6φ×3.800mm	14.30kg
②SAB-2850	48.6φ×2.850mm	10.80kg
③SAB-1900	48.6φ×1.900mm	7.20kg
④SAB-0950	48.6φ×950mm	4.00kg

## ジャッキベース



品番	寸法	重量
①SEB-600	41.3φ×600mm	2.30kg
②SEB-6S	41.3φ×611mm	2.60kg
③SEB-6P	41.3φ×623mm	2.30kg

## ねじ部の圧縮強度試験 SEB-600

供試体組 NO.	1	2	3	4	5	平均値
強度 (kN)	56.9	57.5	53.0	50.1	58.4	55.2
認定基準による最小値	40.0kN以上					

## SEB-6S

供試体組 NO.	1	2	3	4	5	平均値
強度 (kN)	40.0以上	40.0以上	40.0以上	40.0以上	40.0以上	—
認定基準による最小値	18.0kN以上					

## アンダーベース



品番	寸法	重量
SPBB-24S	240mm×240mm	0.75kg

## 緊結部の強度試験結果

供試体組 NO.	1	2	3	4	5	平均値
強度 (kN)	18.0以上	18.0以上	18.0以上	18.0以上	18.0以上	—
認定基準による最小値	9.00kN以上					

## ほその接続部の引張試験

供試体組 NO.	6	7	8	9	10	平均値
強度 (kN)	18.0以上	18.0以上	18.0以上	18.0以上	18.0以上	—
認定基準による最小値	9.00kN以上					

# クサビ式足場（一側足場）キャッチャーB

建機関係

## 手摺

品番	寸法	重量
①SCB-18	42.7φ×1.800mm	4.20kg
SCB-15	42.7φ×1.500mm	3.60kg
②SCB-12	42.7φ×1.200mm	2.70kg
③SCB-09	42.7φ×900mm	2.10kg
④SCB-06	42.7φ×600mm	1.60kg
SCB-03	42.7φ×300mm	1.00kg
SCB-015	42.7φ×150mm	0.65kg

## 緊結部及びその取付部の強度試験

供試体組 NO.	1	2	3	4	5	平均値
強度 (kN)	18.0以上	18.0以上	18.0以上	18.0以上	18.0以上	—
認定基準による最小値	9.00kN以上					

## 取付金具のすべり及び引き抜き試験

供試体組 NO.	1	2	3	4	5	平均値
荷重 7.0kNに おけるすべり (mm)	0.0	0.0	0.0	0.0	0.0	—
強度 (kN)	17.6	17.6	15.0	18.0以上	18.0以上	—
認定基準による最小値	5mm以下		9.00kN以上			

## コマ付き手摺り

品番	寸法	重量
①SCB-09W	42.7φ×900mm	2.20kg
②SCB-06W	42.7φ×600mm	2.00kg

## ブラケット

## ブラケット

品番	寸法	重量
①SBB-40	42.7φ×600mm	2.80kg
②SBB-24	42.7φ×350mm	1.80kg

## 張り出しブラケット

品番	寸法	重量
①SBHB-40	42.7φ×600mm	3.30kg
②SBHB-24	42.7φ×350mm	2.20kg
SBHB-015	42.7φ×150mm	1.10kg

## 強度試験

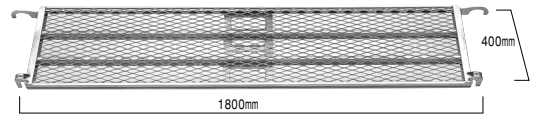
供試体組 NO.	1	2	平均値	認定基準による最小値
強度 (kN)	SBB-24 53.0以上	SBB-40 37.4	38.6	27.0kN以上
	SBHB-24 53.0以上	SBHB-40 30.3	32.0	

## 筋交 ※写真はSLNB-18



品番	寸法	重量
SLNB-18	27.2φ×2.600mm	3.50kg
SLNB-15	27.2φ×2.000mm	2.90kg
SLNB-12	27.2φ×1.500mm	2.30kg
SLNB-09	27.2φ×1.300mm	2.10kg

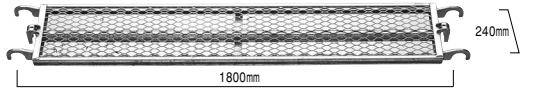
## 踏板



## 踏板 (400mm幅)

※写真はSDB-4018

品番	寸法	重量
SDB-4018	400mm×1800mm	12.50kg
SDB-4015	400mm×1500mm	11.20kg
SDB-4012	400mm×1200mm	8.30kg
SDB-4009	400mm×900mm	6.90kg
SDB-4006	400mm×600mm	5.00kg



## 踏板 (240mm幅)

※写真はSDB-2418

品番	寸法	重量
SDB-2418	240mm×1800mm	9.10kg
SDB-2415	240mm×1500mm	8.00kg
SDB-2412	240mm×1200mm	5.70kg
SDB-2409	240mm×900mm	4.70kg
SDB-2406	240mm×600mm	3.20kg

## たわみ及び曲げ試験

### 400幅

供試体組 NO.	1	2	3	4	5	平均値
1.56kN鉛直のたわみ (mm)	5.9	7.3	8.2	8.2	7.3	—
強度 (kN)	7.38	8.00以上	8.00以上	7.55	7.64	—
認定基準による最小値	鉛直たわみ 11mm以下 強度 3.92kN以上					

### 240幅

供試体組 NO.	1	2	3	4	5	平均値
0.94kN鉛直のたわみ (mm)	5.2	6.7	4.8	5.0	4.8	—
強度 (kN)	4.80以上	4.80以上	4.80以上	4.80以上	4.80以上	—
認定基準による最小値	鉛直たわみ 11mm以下 強度 2.35kN以上					

## つかみ金具及びその取付部の強度試験

### 400幅

供試体組 NO.	6	7	8	9	10	平均値
強度 (kN)	28.0以上	28.0以上	28.0以上	28.0以上	28.0以上	—
認定基準による最小値	14.0kN以上					

### 240幅

供試体組 NO.	6	7	8	9	10	平均値
強度 (kN)	16.8以上	16.8以上	16.8以上	16.8以上	16.8以上	—
認定基準による最小値	8.40kN以上					

## 緊結部の引き抜き強度試験

### 400幅

供試体組 NO.	6	7	8	9	10	平均値
強度 (kN)	6.00以上	6.00以上	6.00以上	6.00以上	6.00以上	—
認定基準による最小値	2.95kN以上					

### 240幅

供試体組 NO.	6	7	8	9	10	平均値
強度 (kN)	3.80以上	3.80以上	3.80以上	3.80以上	3.80以上	—
認定基準による最小値	2.95kN以上					

## エキスパンドメタル材のたわみ及び踏み抜き試験

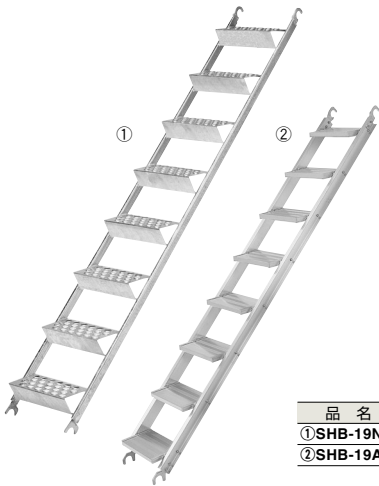
### 400幅

供試体組 NO.	11	12	13	14	15	平均値
1.56kN鉛直のたわみ (mm)	3.4	3.1	4.3	3.7	3.0	—
強度 (kN)	7.79	8.00以上	8.00以上	8.00以上	8.00以上	—
認定基準による最小値	鉛直たわみ 10mm以下 強度 3.92kN以上					

### 240幅

供試体組 NO.	11	12	13	14	15	平均値
0.94kN鉛直のたわみ (mm)	2.3	1.9	1.0	2.6	2.7	—
強度 (kN)	7.13	7.24	7.49	7.07	7.26	7.23
認定基準による最小値	鉛直たわみ 10mm以下 強度 2.45kN以上					

階段



品名	規格	重量
①SHB-19N	420mm×2.617mm	22.0kg
②SHB-19AL	420mm×2.617mm	12.0kg

踏み板及び支持材のたわみ試験  
SHB-19N

供試体組 NO.	1	2	3	
荷重 0~1.96kN時の鉛直たわみ (mm)	合成たわみ	14.3	13.9	14.4
	踏み板のみたわみ	2.2	2.7	3.0
認定基準による最小値	合成たわみ 25mm以下 踏み板のたわみ 15mm以下			

SHB-19AL

供試体組 NO.	1	2	3	
荷重 0~1.96kN時の鉛直たわみ (mm)	合成たわみ	14.3	13.9	14.4
	踏み板のみたわみ	2.2	2.7	3.0
認定基準による最小値	合成たわみ 25mm以下 踏み板のたわみ 15mm以下			

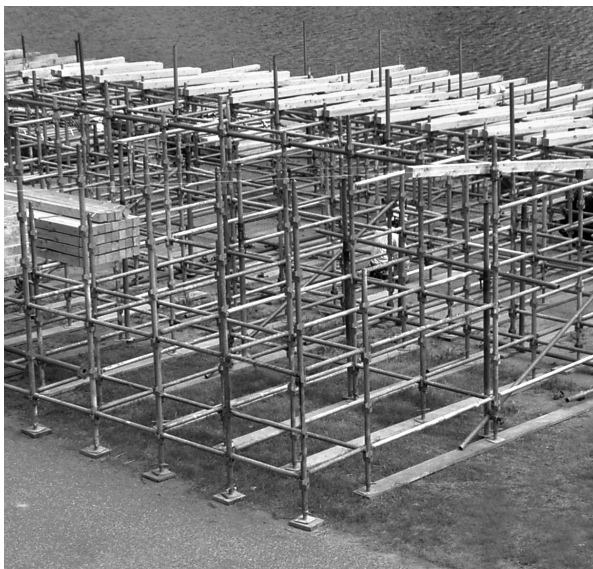
支持材の曲げ試験

SHB-19N

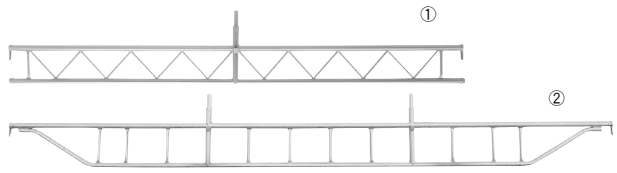
供試体組 NO.	1	2	3	平均値
強度 (kN)	6.74	6.70	6.60	6.68
認定基準による値	4.90kN以上		5.39kN以上	

SHB-19AL

供試体組 NO.	1	2	3	平均値
強度 (kN)	6.40	6.53	6.52	6.48
認定基準による値	4.90kN以上		5.39kN以上	



トラス



品名	規格	重量
①SGB-36N	3600mm	20.00kg
②SGB-54N	5400mm	35.00kg

たわみ曲げ及び支持天部の強度試験  
SGB-36N

供試体組 NO.	1	2	3	平均値
荷重 16kN時の鉛直たわみ (mm)	13.7	12.8	12.1	—
	強度 (kN)	66.1	68.5	67.8
認定基準による値	鉛直たわみ量	2スパン	25.0mm以下	
	強度	3スパン	25.0mm以下	
認定基準による値	強度	2スパン	32.0kN以上	
	強度	3スパン	48.0kN以上	

SGB-54N

供試体組 NO.	1	2	3	平均値
荷重 16kN時の鉛直たわみ (mm)	22.7	13.6	15.0	—
	19.8	14.5	14.6	—
強度 (kN)	80.0以上	80.0以上	80.0以上	—
認定基準による値	鉛直たわみ量	2スパン	25.0mm以下	
	強度	3スパン	25.0mm以下	
認定基準による値	強度	2スパン	32.0kN以上	
	強度	3スパン	48.0kN以上	

