

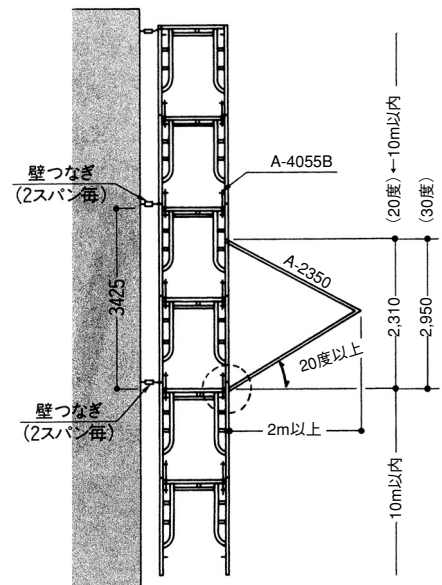
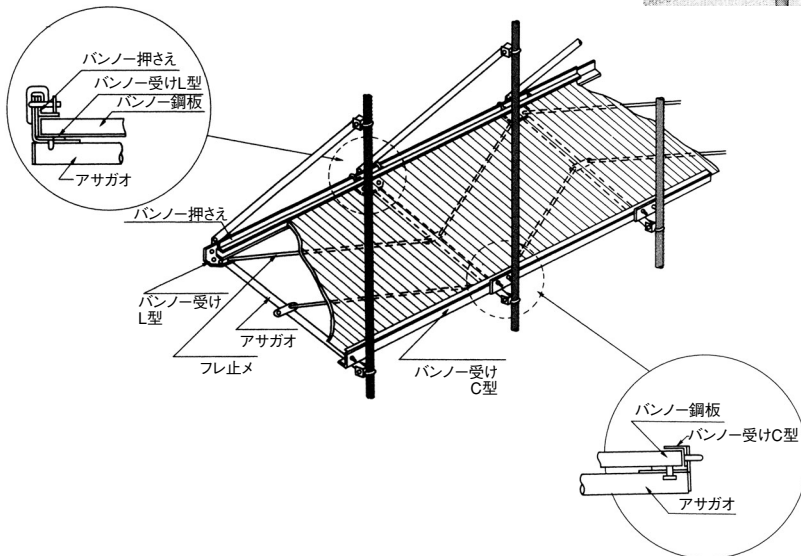
# ビティ式アサガオ

## 特長

- 1) 安全第一シンプルでスマートな外観です。
- 2) 組立て、解体がワンタッチで行えますので、取扱いが簡単です。
- 3) 強靱で耐久性があります。

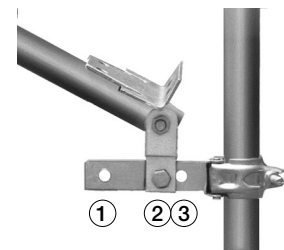
## 施工上の注意

- 1) 建設工事等の工事を行なう部分が地上面より10m以上の高さにある場合は、落下物による危害防止上必要な部分の周囲にアサガオを1段以上、20m以上の高さにわたる場合は2段以上設けて下さい。(建設省指導基準)
- 2) アサガオ(A-2350)は建枠のジョイント部に取付けて下さい。
- 3) 壁つなぎは2スパン毎アサガオの上下段に設けて下さい。



品名	形式	形式	重量(kg)	1スパン数量
アサガオ	A-2350	1	16.3	1スパンのみ 組立てる場合 2
		2		
マーキング色	緑			連続して 組立てる場合 スパン数+1
バンナー受けL型	A-2006A		5.9	1
バンナー押さえ	A-2006B		4.0	1
バンナー受けC型	A-2006D		6.1	1
フレ止め	A-2306C		2.2	2
バンナー鋼板	BB-623D BB-623		12.2	6、1

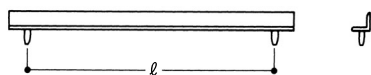
**アサガオクランプ** A-C...1.05kg  
(φ48.6、φ42.7兼用)



(兼用クランプ)  
①防音パネル使用の場合  
②養生枠使用の場合  
③通常の場合  
(出庫時には②に取付けて納品)

## ● 構成部材

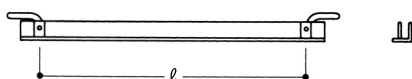
## バンノー受けL型



品番	L (mm)	重量 (kg)	適用スパン
A-2006A	1,719	5.9	1,829
A-2005A	1,414	4.8	1,524
A-2004A	1,109	3.8	1,219
A-2003A	804	2.7	914
A-2002A	500	1.7	610

マーキング色 緑

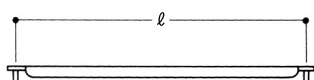
## バンノー押え



品番	L (mm)	重量 (kg)	適用スパン
A-2006B	1,769	4.0	1,829
A-2005B	1,464	3.3	1,524
A-2004B	1,159	2.6	1,219
A-2003B	854	1.9	914
A-2002B	550	1.2	610

マーキング色 緑

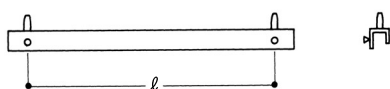
## フレ止め



品番	L (mm)	重量 (kg)	適用スパン
A-2306C	2,088	2.2	1,829
A-2305C	1,836	1.9	1,524
A-2304C	1,604	1.6	1,219
A-2303C	1,400	1.4	914
A-2302C	1,237	1.2	610

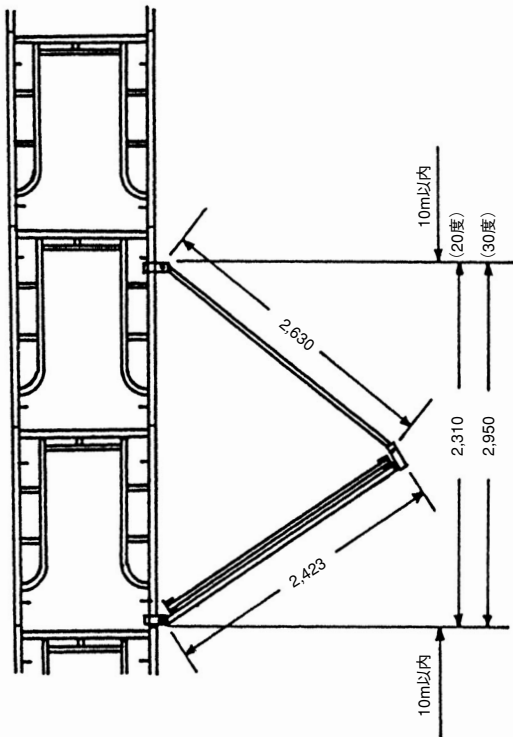
マーキング色 緑

## バンノー受けC型

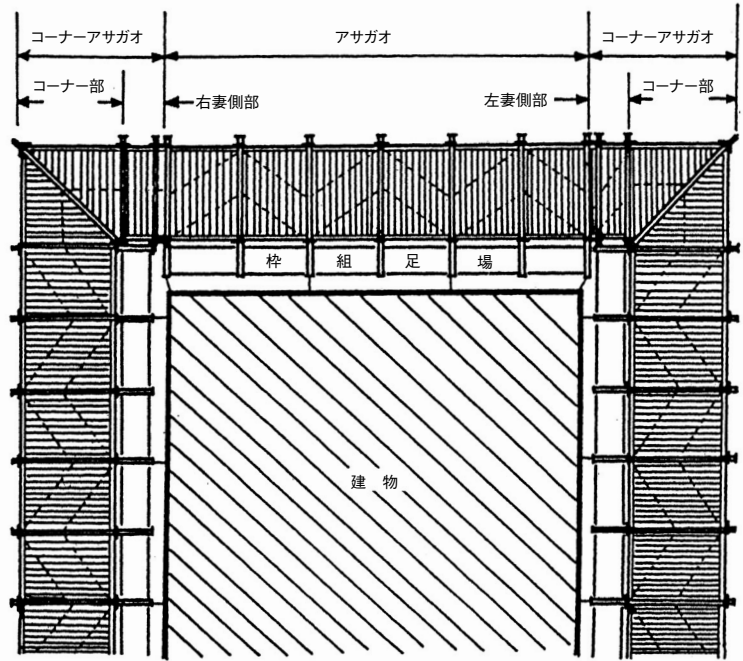


品番	L (mm)	重量 (kg)	適用スパン
A-2006D	1,719	6.1	1,829
A-2005D	1,414	5.0	1,524
A-2004D	1,109	3.9	1,219
A-2003D	804	2.8	914
A-2002D	500	1.7	610

マーキング色 緑

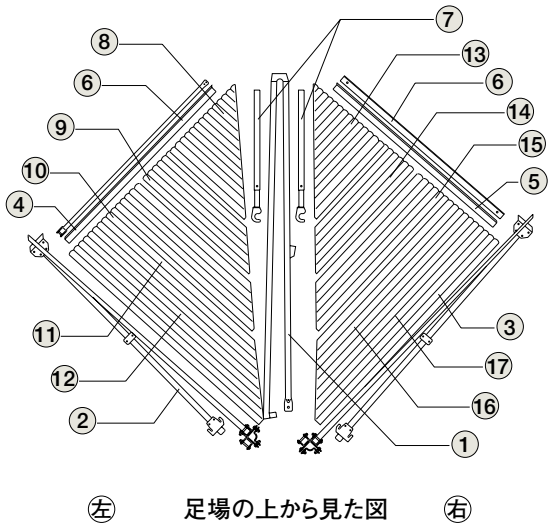


取付位置



取付平面図

※組立角度は30度程度の傾斜が最も効果的です。



左 足場の上から見た図 右

妻側コーナーアサガオについてはお問い合わせ下さい。

- 1) スパン 1,514mm幅
- 2) スパン 1,219mm幅
- 3) スパン 914mm幅
- 4) スパン 610mm幅

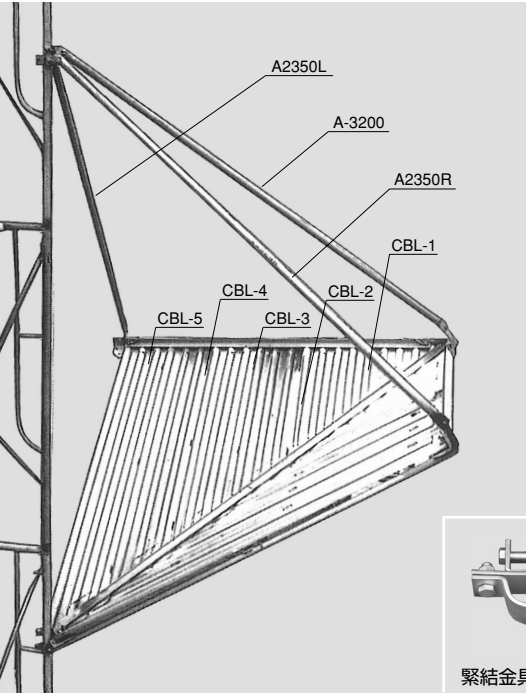
■コーナーアサガオ部材表

No.	型式	品名	数量	重量(kg)
①	A-3200	バンノー受 C型	1	35.9
		上パイプセンター	1	
②	A-2350L 左	下パイプ 左	1	16.7
		上パイプサイド	1	
		コーナークランプ	1	
③	A-2350R 右	下パイプ 右	1	16.7
		上パイプサイド	1	
		コーナークランプ	1	
④	A-23CAL	バンノー受 L型 左	1	6.2
⑤	A-23CAR	バンノー受 L型 右	1	
⑥	A-23CB	バンノー押え	2	8.5
⑦	A-110	フレ止め	2	3.4
⑧	CBL-1	コーナーバンノー左①	1	14.1
⑨	CBL-2	コーナーバンノー左②	1	12.5
⑩	CBL-3	コーナーバンノー左③	1	10.4
⑪	CBL-4	コーナーバンノー左④	1	8.4
⑫	CBL-5	コーナーバンノー左⑤	1	12.5
⑬	CBR-1	コーナーバンノー右①	1	14.1
⑭	CBR-2	コーナーバンノー右②	1	12.5
⑮	CBR-3	コーナーバンノー右③	1	10.4
⑯	CBR-4	コーナーバンノー右④	1	8.4
⑰	CBR-5	コーナーバンノー右⑤	1	12.5
⑱	C-42K	緊結金具	2	1.6
1セット重量(kg)				225.0

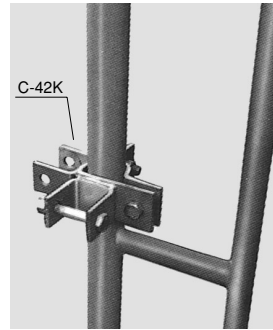
※緊結金具は在庫時にはセット済みです  
(C-42K)

◆ ビティ式アサガオの組立手順

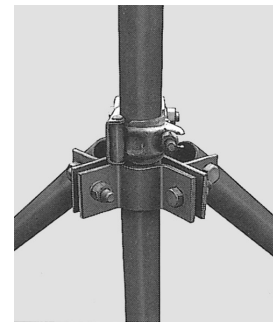
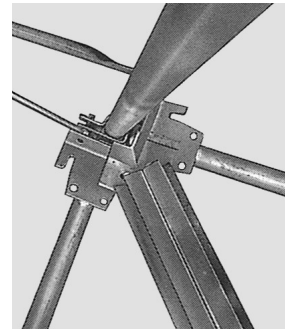
※コーナー部から組み込み、直線部を後付けして下さい。



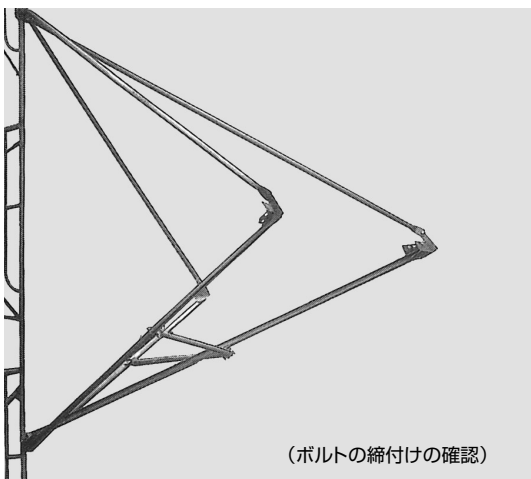
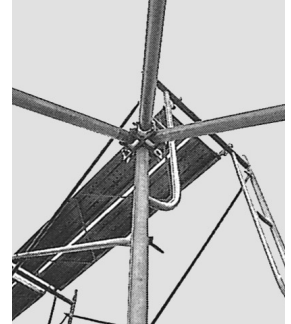
緊結金具C-42K



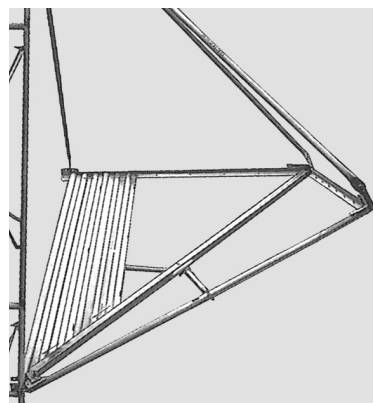
1) コーナークランプの取付  
2,950mm間隔に2ヶ所取付ける



2) アサガオ本体(コーナー左右及びセンター部材)の取付  
コーナークランプにアサガオ本体の左右を取付けその後センター部材を取付ける

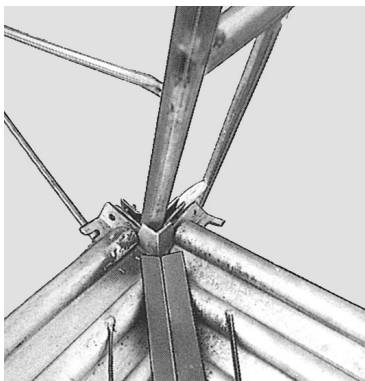
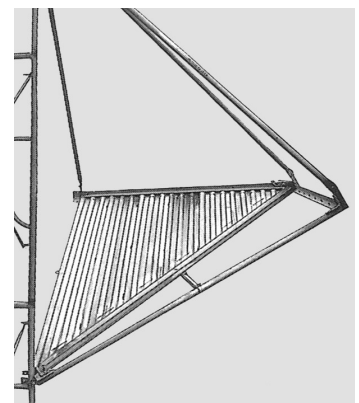


(ボルトの締付けの確認)

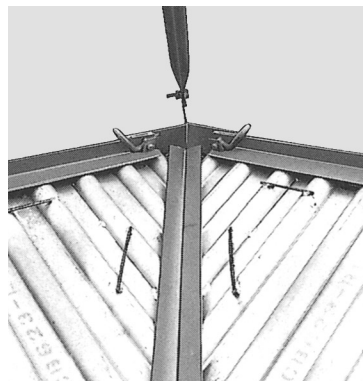


3) バンナー受L型(左、右)フレ止め及びバンナー板、バンナー押えの取付

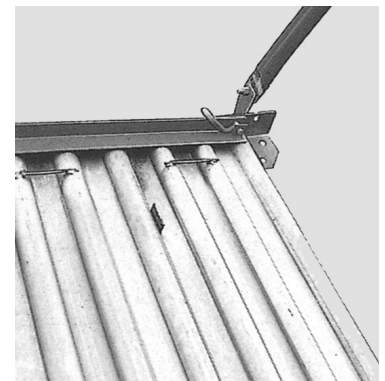
- ①バンナー受L型(左、右)をアサガオ本体に取付ける
- ②フレ止めを取付ける(センター部材のクランプにて締結する)
- ③バンナーは大きい順にセットする
- ④バンナー押えをアサガオ本体に取付ける



▲アサガオ本体とバンナー板の取合



▲先端部取合



▲左側バンナー板 バンナー押え取合