

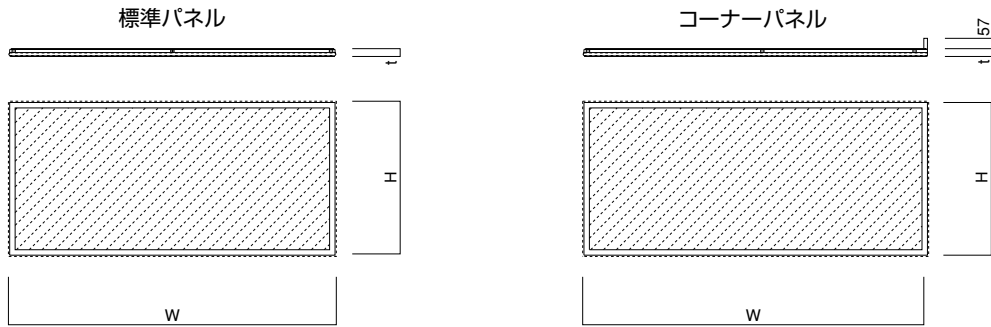
防音パネル(アルミ)

解体作業時の防音対策に、また、新築工事における近隣対策に最適です。

アルミ製ですので軽量で高所での組立て、解体作業が安全に行えます。

コーナー用パネルもありますので、使用すればコーナーがすっきりと仕上がります。

都会での工事現場のイメージを考え開発された製品で、美観重視型の防音パネルです。(日本塗料工業会 A45-92B)



■規格・寸法・重量

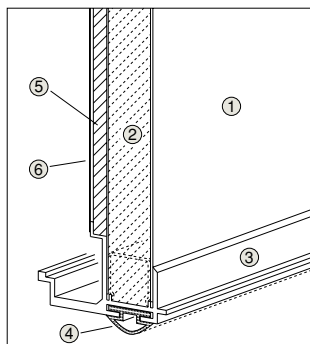
	型式	寸法(mm)			適用足場		重量(kg)	
		t	W	H	スパン	高さ		
インチサイズ	標準パネル	BP-6A	43	1,823	855	1,829	1,725	9.0
		BP-5A※		1,518		1,524		7.7
		BP-4A		1,213		1,219		6.4
		BP-3A		908		914		5.1
		BP-2A		604		610		3.0
	コーナーパネル	BP-6C	43	1,923	855	1,829	1,725	10.1
		BP-4C		1,313		1,219		7.5
		BP-3C		1,008		914		6.1
	メートルサイズ	標準パネル	BP-18M	43	1,794	842	1,800	1,700
BP-15M※			1,494		1,500		7.5	
BP-12M			1,194		1,200		6.2	
BP-09M			894		900		5.0	
BP-06M			594		600		3.6	
コーナーパネル		BP-18C	43	1,894	842	1,800	1,700	9.4
		BP-12C		1,294		1,200		7.3
		BP-09C		994		900		6.0
クランプ		BP-42K	φ48.6、φ42.7兼用			直線部		0.6
	BP-CK	コーナー部				0.7		

*防音パネル2段にて建枠1段分の高さになります。

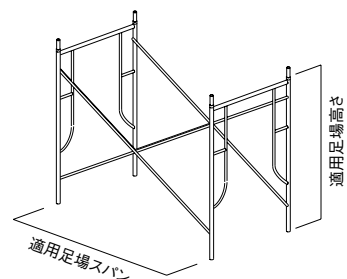
*防音パネル用クランプは、風荷重を受けますので養生枠用クランプとは違います。

*※は現在製作中。

*損傷を防ぐため、専用パレットで配送。



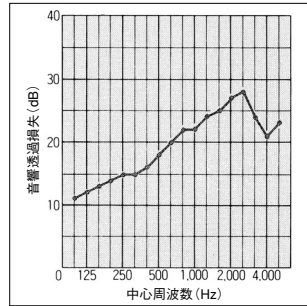
- ① 遮音板(色:アーバングリーン)
- ② 芯材
- ③ 枠材(アルミ)
- ④ ゴムパッキング
- ⑤ 吸音材(ソフラン)
- ⑥ 裏板(パンチングメタル)



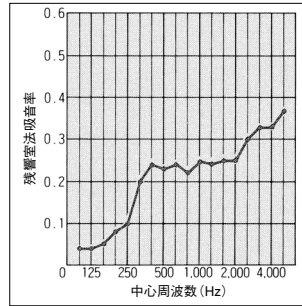
●防音パネルの基礎データ

(財) 建材試験センターによる性能試験結果

●遮音性能試験結果



●遮音性能試験結果

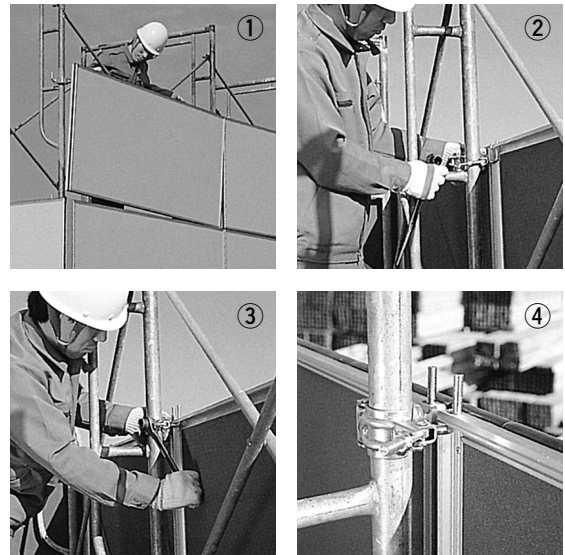


◆取付手順

- ① パネルを所定の位置まで運び、下部金具のピンに防音パネルを取付けます。
- ② 上部金具を取付けます。
- ③ 金具を締め付けます。
- ④ 取付け完了。

※最上部の取付け金具のピンは、上から差し込んで下さい。
(写真④と上下逆に使用)

※取付け金具(防音パネルクランプ)兼用クランプですので単管足場にも使用可能。爪はφ10を使用。



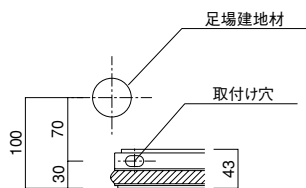
取付金具 **BP-CK**…0.50kg
(コーナーパネル用)

取付金具 **BP-42K**…0.48kg
(標準パネル用)

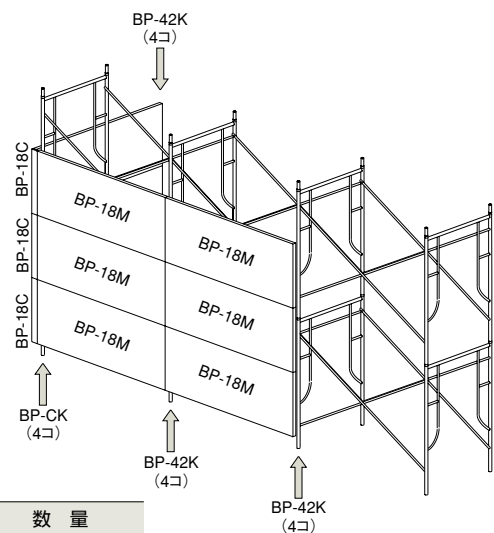
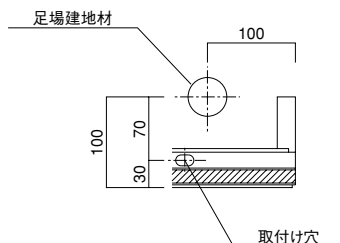


●取付け部

直線部



コーナー部



●例) 図の場合の数量

	規格	数量
防音パネル	BP-18M	6
	BP-18C	3
クランプ	BP-42K	12
	BP-CK	4