

カラマンチェーン／道板受台

●カラマンチェーン

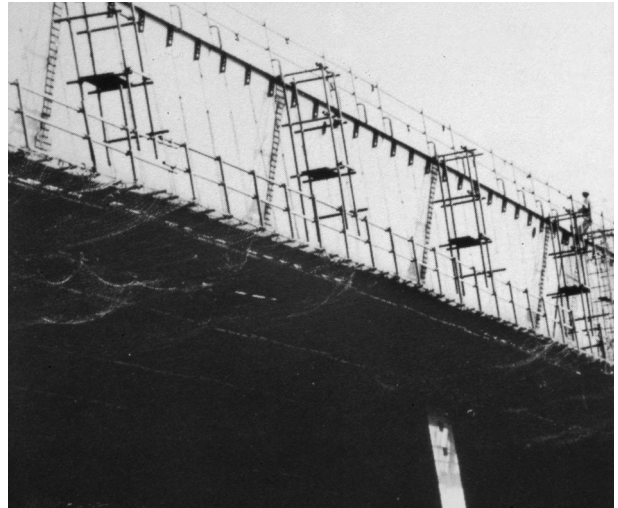
■つり鎖 (カラマンチェーン)

0.65kg/m

品番	長さ(m)	重量	カラーブッシュ取付
KSC-2.0	2.0	1.3	青
KSC-3.0	3.0	1.9	黄
KSC-4.0	4.0	2.6	緑
KSC-5.0	5.0	3.3	赤

	チェーン
呼び径	5.8 (mm)
内長	39.5 (mm)
内巾	10.5 (mm)
メッキ	(D型) 溶接垂鉛メッキ
リンク	SWRM17
フック	S45C, HRC30-45

※社内で行う吊チェーンは、製品検査を全数800kg引張頻度試験を行うものとして行います。

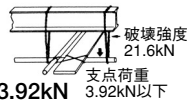


つり鎖 (カラマンチェーン) の使用限度 (労働安全衛生規則より)

1) 使用強度

第562条 (最大積載荷重)

つり鎖安全率5以上のため $21.6\text{kN}/5 \approx 3.92\text{kN}$



2) 使用不能品の範囲

第574条 (つり足場より)

①チェーンの伸び (内径)

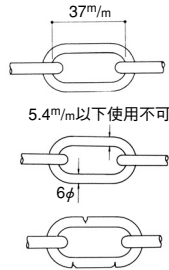
5%以上の伸びは不良品。

形状 $37\text{mm} \times 1.05 = 38.85\text{mm}$ 以上のもの

②リング直径 (丸鋼)

10%以上の減少は不良品。

$6\phi\text{mm} \times 0.1 = 5.4\text{mm}$ 以下のもの



③その他

材料に亀裂及び変形・腐食・著しい損傷のあるものは不良品。

*当社では上記項目の不良品は出荷しておりません。

*安全衛生規則詳細98頁562条②、100頁574条②、③を参照下さい。

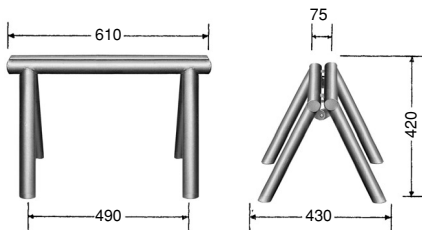
耐力試験基準		7.84kN
破壊荷重		17.6kN
使用安全荷重	1本ぶり	2.35kN
	ループぶり	4.21kN

■強度試験表

	破断強度 (単位kN)	
	全個数の平均値	全個数のうちの最少値
基準	17.6以上	15.7以上
カラマンチェーン	22.3	22.1

●道板受台

T-600...9.5kg 溶融垂鉛メッキ
W610×D430×H420



足場板などと組合せて運搬車の通路や鉄筋組立工事の荷台等として大変便利です。折畳み式ですので収納は場所をとりません。

