

LBマット

●スラブ筋用歩行マット

特長

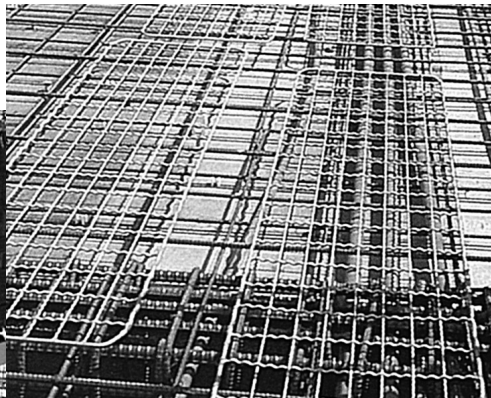
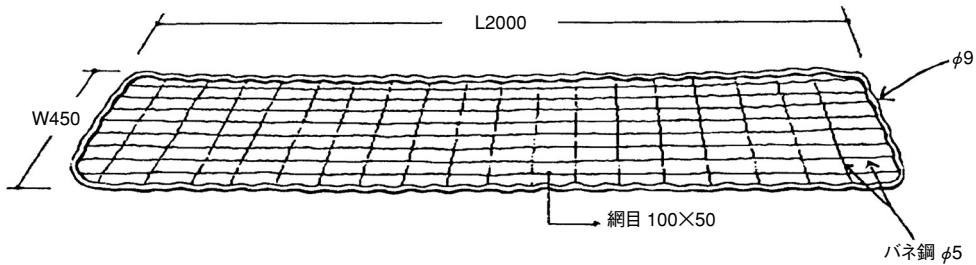
- 1) 軽量でコンパクトです。
- 2) 配筋保護が簡単です。配筋の押し曲げ、結束線切断の防止ができます。
- 3) マット上からコンクリート打設及びパイプレーターの使用が可能です。
- 4) 網目状のため滑りにくいので安全です。

注意事項

- 1) 配筋上の通路以外は使用しないで下さい。特に開口部では絶対に使用しないで下さい。
- 2) コンクリート打設時に埋殺しに注意して下さい。

スラブ筋用歩行マット LB-2000…6.0kg

配筋上の通路設置が簡単になります。



その他