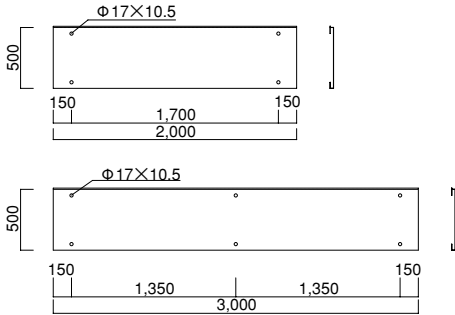
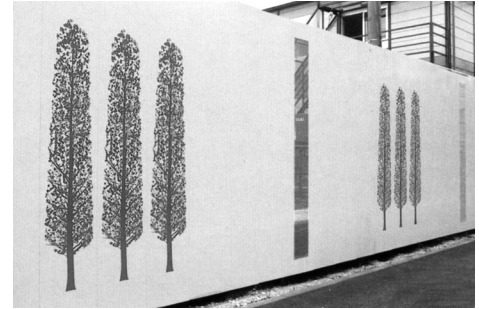


フラットパネル／安全鋼板

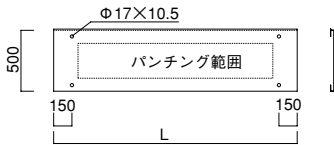
●フラットパネル



品番	厚み (mm)	長さ (mm)	重量 (kg)	断面2次モーメント (cm ²)	断面2次半径 (cm)	断面係数 (cm ³)
VIC-2.0*	1.2	2,000	12.4	6.92	0.95	3.04
VIC-3.0*	1.2	3,000	18.6	6.92	0.95	3.04

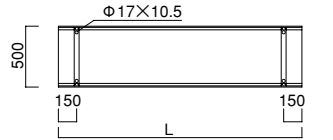


パンチングタイプ



品番	長さ (mm)	重量 (kg)
VIC-2.0P*	2,000	10.0
VIC-3.0P*	3,000	14.8

クリアタイプ 販売品



品番	長さ (mm)	重量 (kg)
CF-2F*	2,000	4.3
CF-3F*	3,000	6.5



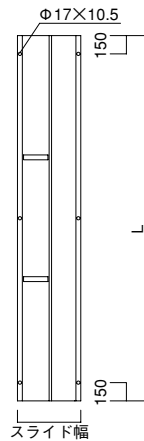
スライドタイプ

(1) スライド幅300~520

品番	長さ (mm)	重量 (kg)
VIC-2.0S1*	2,000	14.8
VIC-3.0S1*	3,000	22.1

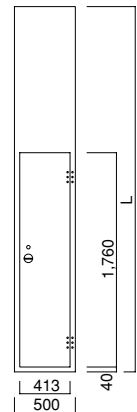
(2) スライド幅260~410

品番	長さ (mm)	重量 (kg)
VIC-2.0S2*	2,000	12.1
VIC-3.0S2*	3,000	18.1



ドアパネル

品番	長さ (mm)	重量 (kg)
VIC-2.0D*	2,000	19.0
VIC-3.0D*	3,000	25.0



ドアパネル連結金具 販売品

VIC-DR...140g



その他

自在コーナー

品番	長さ (mm)	重量 (kg)
VIC-2.0C*	2,000	12.6
VIC-3.0C*	3,000	18.9

出隅部使用可能角度 70~180° 入隅部使用可能角度 60~180°



クイックフック 販売品

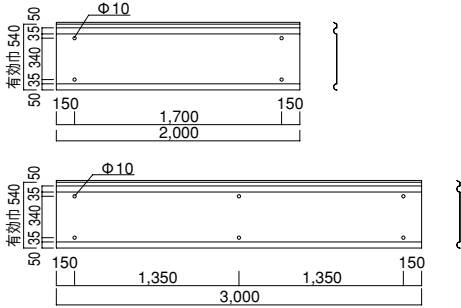
品番	重量 (g)
VIC-F	70



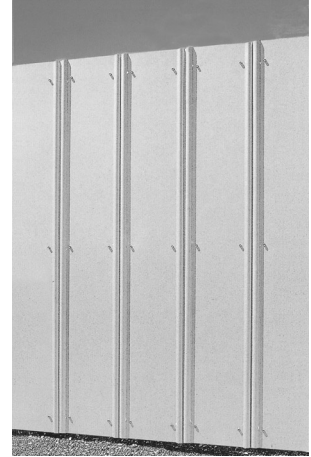
簡単ロック!



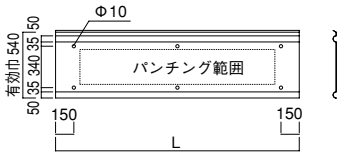
●安全鋼板



品番	幅(mm)	厚み(mm)	長さ(mm)	重量(kg)	断面2次モーメント (cm ²)	断面2次半径 (cm)	断面係数 (cm ³)
SB-540-2*	540	1.2	2,000	11.7	9.532	1.155	6.461
SB-540*	540	1.2	3,000	17.6	9.532	1.155	6.461

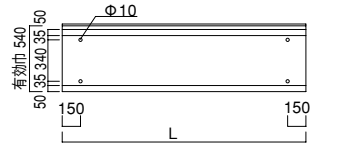


バンチングタイプ



品番	長さ(mm)	重量(kg)
SB-540P-2*	2,000	9.6
SB-540P*	3,000	14.1

クリアタイプ 販売品



品番	長さ(mm)	重量(kg)
CF-2A	2,000	2.9
CF-3A	3,000	4.4

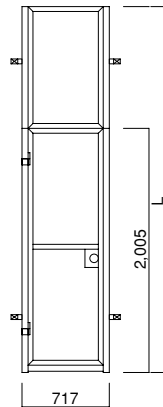
STドアパネル

(1) グレー

品番	長さ(mm)	重量(kg)
ST-D2G*	2,000	60
ST-D3G*	3,000	76

(2) ホワイト

品番	長さ(mm)	重量(kg)
ST-D2W*	2,000	60
ST-D3W*	3,000	76

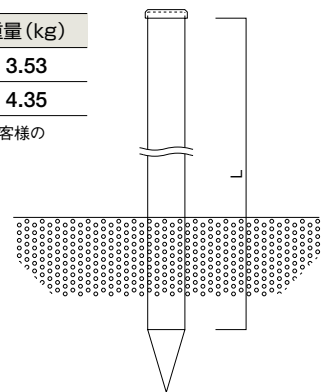


打込みパイプ 販売品

- 1) 地中への打込が円滑に行われます。
- 2) 単管内部への土砂侵入を防止することができます。
- 3) 単管からの着脱が容易で、再使用も可能です。

品番	長さ(mm)	重量(kg)
KUI-1.2	1,200	3.53
KUI-1.5	1,500	4.35

※規格では2種類しか用意しておりませんが、お客様のご希望のサイズを製作いたします。

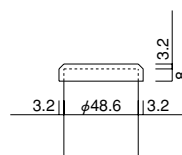


フックボルト BB-01 販売品

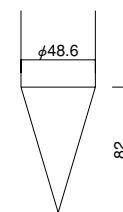
※仮囲いに使用する場合は、フックボルトにより6ヶ所及び4ヶ所で取付けます。



フックボルト(太さ9mm)



頭部詳細



先端部詳細