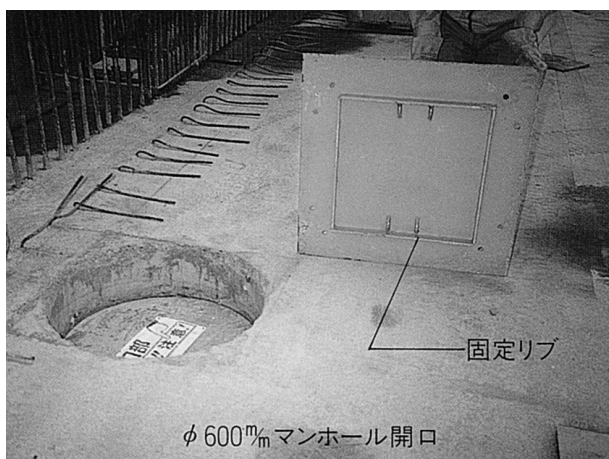
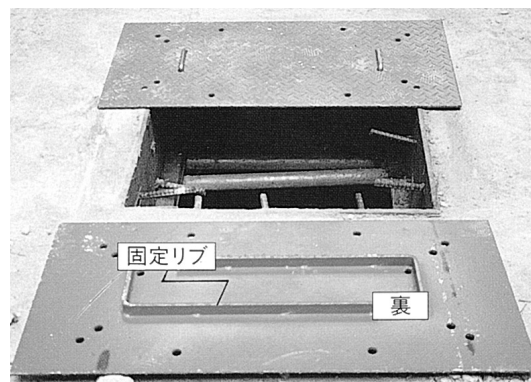


# 開口部養生鋼板

## 特長

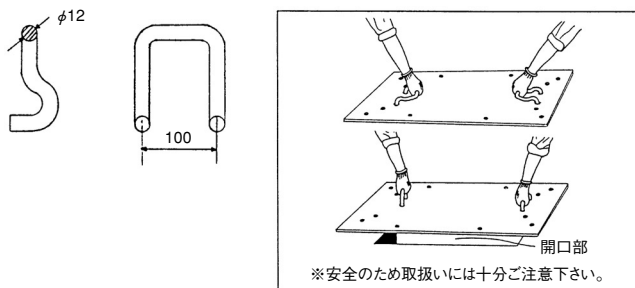
- 1) スラブ面との段差が少ない。
- 2) 多種の開口部に対応できる。(型枠出し、杭跡、マンホール、設備用他)
- 3) 連結使用ができるので長穴に対応できる。(同型種)
- 4) 木材のように腐敗することがなく、長時間の使用に耐えられる。



## 使用方法

- 1) 規格養生鋼板に合わせ、開口型枠を組みます。
- 2) コンクリート打設後、開口部実寸法を確認します。
- 3) ①養生鋼板の表に取付けてある固定リブストッパーをズレ止として利用する開口の場合は、そのまま設置します。  
②ボルトナットをズレ止として利用する開口の場合は、ボルトナットを養生鋼板に取付け後設置します。
- 4) 連結にて使用の場合は、ジョイント金具を連結孔にセットします。

## ● ハンドル金具



## ◆ 取扱手順

- ①ハンドル金具を養生鋼板の中心部方向に倒し込み、ハンドル挿入孔に金具先端部を入れ込みます。
  - ②挿入したハンドル金具を一旦落とし込むような状態で、掘り部分を引き上げ使用します。
- ※注意: 反対方向での挿入は、裏面の固定リブに先端部が当たり、完全な挿入状態を保つことができません。正しい方向でご使用下さい。

## ● ジョイント金具 (ハンドル金具と同型)

連結セットの場合に使用しますが、組合せた各養生鋼板のジョイント挿入孔に落ち込み使用します。  
安全のため、連結使用の場合には必ずジョイント金具を取付けご使用下さい。

## ● ボルトナット

養生鋼板にもうけた四隅の孔にボルトナットをセットし、ズレ止とする場合に使用します。  
[当社取り扱い品] …M16×45L (亜鉛メッキ品)

## ●開口寸法別対応例

## ■正方形開口(各寸法にt6とt9があります。ただし□1000、1100はt9のみ)

(mm)

開口部寸法	対応養生蓋			ズレ止め寸法		使用金具	
	製品符号	使用数(枚)	設置本体寸法	固定リブ	ボルトナット	ジョイント金具(本)	ボルトナット(本)
□410~480	65型	1	650×650	400×400			
□490	65型	1	650×650		480×480		4
□500	75MH型	1	750×750	490×490			
□510~580	75型	1	750×750	500×500			
□590~600	75型	1	750×750		580×580		4
□610~700	4595型	2	950×950	590×600		2	
□710~760	4595型	2	950×950		内700×700	2	8
□770~790	4595型	2	950×950		外760×760	2	8
□800	5511N型	2	1100×1100	790×790		2	
□810~880	5511型	2	1100×1100	800×800		2	
□890~930	5511型	2	1100×1100		内880×880	2	8
□940~970	5511型	2	1100×1100		外930×930	2	8
□980~990	41125型	3	1230×1250	970×970		4	
□1000~1090	41135型	3	1230×1350	990×990		4	
□1100~1190	46135型	3	1380×1350		内1090×1090	4	6

## ■円形開口(//)

(mm)

開口部寸法	対応養生蓋			ズレ止め寸法		使用金具	
	製品符号	使用数(枚)	設置本体寸法	固定リブ	ボルトナット	ジョイント金具(本)	ボルトナット(本)
φ570~600	65型	1	650×650	566×566			
φ650~700	75MH型	1	750×750	640×640			
φ750~800	4595MH型	2	900×950	720×720		2	
φ900	5511MH型	2	1100×1100	880×880		2	

## ■長方形開口(//)

(mm)

開口部寸法	対応養生蓋			ズレ止め寸法		使用金具	
	製品符号	使用数(枚)	設置本体寸法	固定リブ	ボルトナット	ジョイント金具(本)	ボルトナット(本)
300×900	5511型	1	550×1100	250×800			
350×900	5511型	1	550×1100		内330×880		4
400×950	5511型	1	550×1100		外380×930		4
450×750	6595型	1	650×950		内400×700		4
450×1100	65型	2	650×1300	400×1050		2	
500×700	75MH型	1	750×750		側490×680		4
500×800	5511N型	1	550×1100		側480×790		4
500×900	75MH型+3975型	1・1	750×1140	490×885		2	
500×1000	6575型	2	750×1300	490×980		2	
500×1200	65型	2	650×1300		480×1130	2	8
500×1300	75MH型	2	750×1500	490×1240		2	
550×1000	6575型	2	750×1300	490×980		2	
550×1300	75型	2	750×1500	500×1250		2	
600×900	4595型+6595型	1・1	950×1100	590×770		2	
600×1000	6595型	2	950×1300	590×940		2	
600×1100	4595型	3	950×1350	590×1050		4	
600×1400	75型	2	750×1500		580×1330	2	8
700×900	4595型+6595型	1・1	950×1100	590×770		2	
700×1000	6595型	2	950×1300	590×940		2	
700×1100	4595型	3	950×1350	590×1050		4	
750×900	4595型+6595型	1・1	950×1100		内700×875	2	8
750×1100	6595型	2	950×1300		内700×1050	2	8
750×1200	4595型	3	950×1350		内700×1150	4	12
800×1000	4595型+6595型	1・1	950×1300		外760×945	2	8
800×1200	6595型	2	950×1300		外760×1130	2	8
800×1400	5511N型	3	1100×1650	790×1340		4	
850×1400	5511型	3	1100×1650	800×1350		4	
900×1500	5511型	3	1100×1650		内880×1430	4	12
950×1500	5511型	3	1100×1650		外930×1480	4	12
1000×1400	41125型	4	1250×1640	970×1380		6	
1100×1500	41135型	4	1350×1640		内1090×1400	6	8
1100×1600	46135型	4	1350×1840		内1090×1550	6	8

※ 各寸法に t6 と t9 がありますが、41135型・46135型は t9 のみです。  
 ※ 全ての種類は平板ですが、4595型・5511型は平板と縞板があります。