

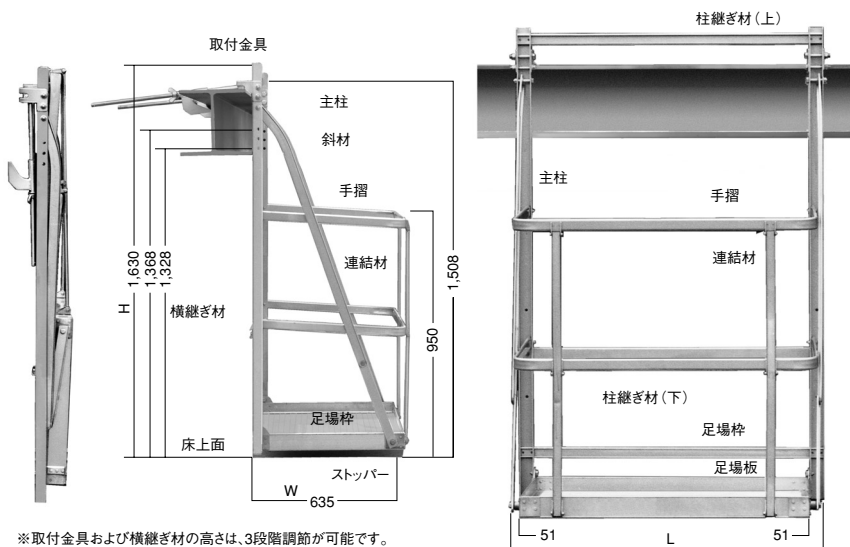
アルミスカイハンガー

(PAT)

従来、鉄骨組みに用いられる吊り足場は、鋼製のため重く、据付けや移動、取りはずしにはクレーンなどの機械力を必要としました。このたび弊社および住友軽金属と共同のもとに、独自の機構によるアルミ合金製吊り足場『スカイハンガー』を開発しました。『スカイハンガー』は軽量であるため、一人で簡単に操作ができます。作業者の安全を確実に守り、建設工程やコストダウンなどの大幅な合理化に『スカイハンガー』をお役立て下さい。

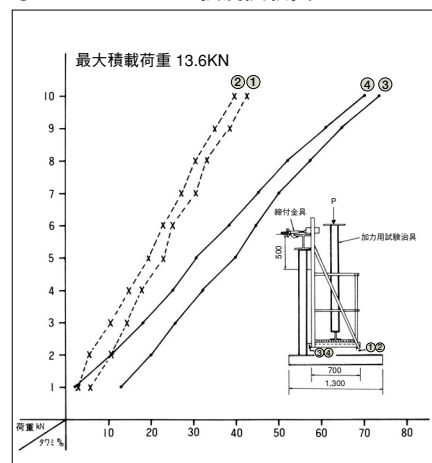
特長

- 1) 斜材にシンプルな折畳み機構を設けていますので、簡単に開閉ができ、H鋼に確実に取付ける事ができるため、作業の効率はグンと上がります。
- 2) 強度は十分、安全な構造です。
労働省安全研究所における強度試験の結果、積載荷重1.96kNに対し、12.7kNの荷重に耐えることが立証され、安全率は5倍以上であることが確認されました。また、斜材の先端部にはストッパーおよびピンによる二重ストッパーを設け、安全には十分な配慮をしております。
- 3) いつまでも錆びず、美しい外観。
住宅サッシと同じアルマイト(陽極酸化皮膜)を施していますので、表面は疵がつきにくく、錆びず、いつまでも美しい外観を保ちます。



※取付金具および横継ぎ材の高さは、3段階調節が可能です。

●スカイハンガーの強度試験表



労働省産業安全研究所におけるテスト結果(昭和57年7月30日)

特殊サイズの製作も承ります。

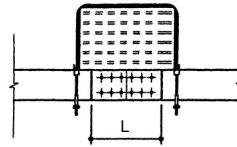
■機種一覧

機種	サイズ W×L×H(mm)	床位置(mm)	重量(kg)	積載重量(kN)
AS-750B	635×750×1,630	鉄骨天端～床 1,508(標準)、1,368、1,328	13.9	1.96
AS-1050B	635×1050×1,630		16.8	
AS-1300B	635×1300×1,630		18.6	

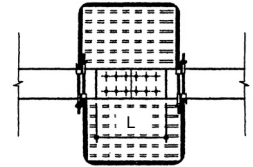
■スプライスプレートの適用寸法：L (mm)

機種	1台使用	2台使用
AS-750B	600以下	550以下
AS-1050B	900以下	850以下
AS-1300B	1150以下	1100以下

●1台使用

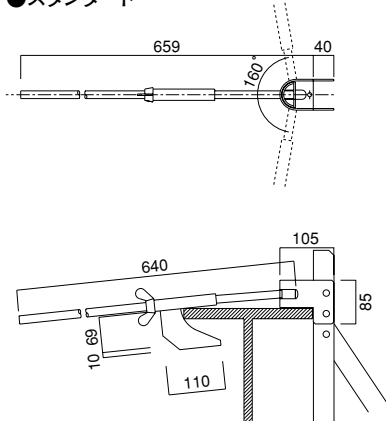


●2台使用

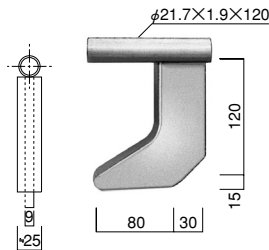
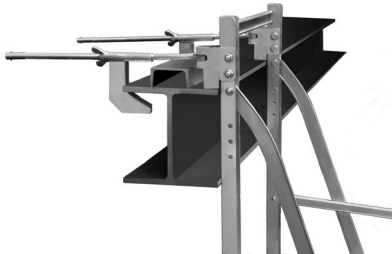


取付金具

●スタンダード



●オプション [AS-70F] …2.4kg



■取付金具適用寸法

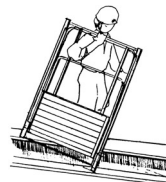
	スタンダード	AS-70F
フランジ厚 t (mm)	7~50	50~100
フランジ巾 B (mm)	150~470	150~470

取付順序

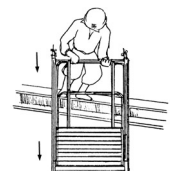
- ① スカイハンガー置場より搬出。(1名)
《接合部の点検》



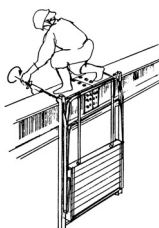
- ② 架設位置まで運搬。
《親綱に命綱を取付ける》



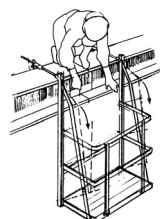
- ③ 取付金具位置まで梁にそわせて下げる。
《落下しないように充分注意する》



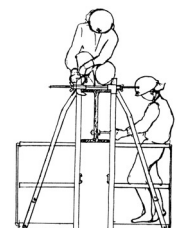
- ④ 取付金具により梁に固定する。
《確実に締付ける》
締付ハンドル抜け止め用割ピンは必ず使用する。



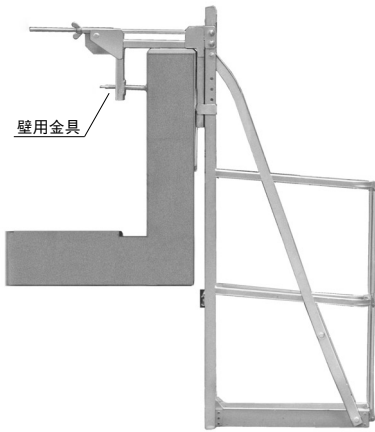
- ⑤ 手摺り上側を前方へ押し、スカイハンガーを開く。
《完全に固定するまで押し広げる》



- ⑥ ①~⑤を繰り返して、反対側にも架設する。



●壁用金具



●腹起し用金具



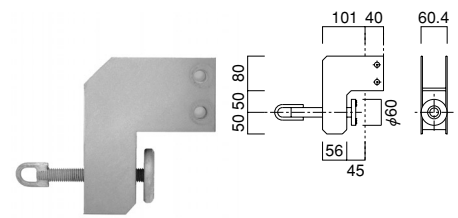
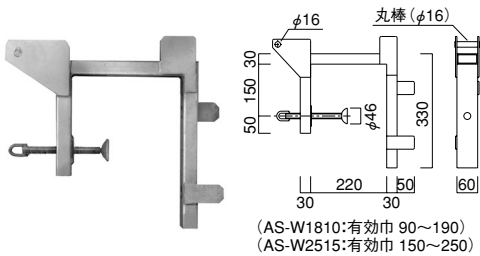
適用フランジ厚:35mm以下

腹起し金具使用時、組立・解体費用は別途請求させていただきます。

(PAT)

壁用金具 AS-W1810…3.9kg
AS-W2515…4.1kg

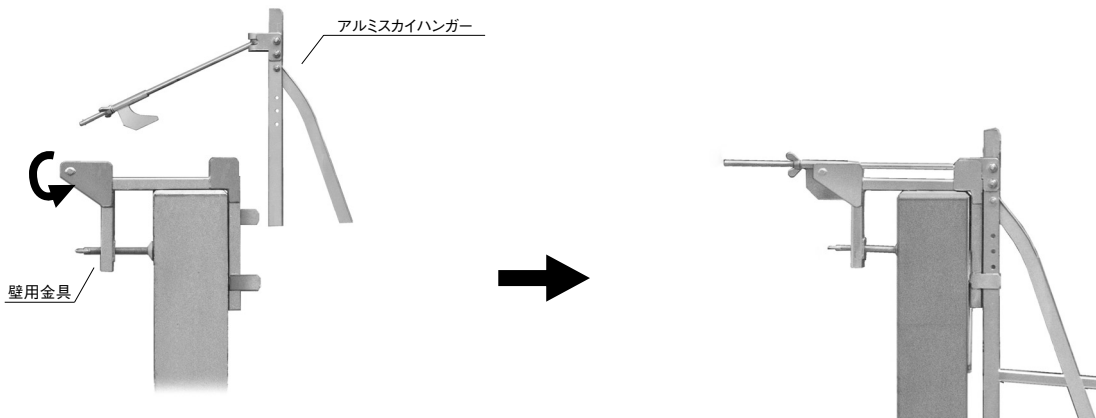
腹起し用金具 AS-H35F…1.9kg



適用フランジ厚:35mm以下

使用荷重:1.96kN (2台1組にて)
※スカイハンガーへの飛乗り禁止。
※オプションにより各サイズ製作いたします。
※荷重試験により3.92kN以上の荷重に対し安全である事を確認しております。

壁用金具取付方法

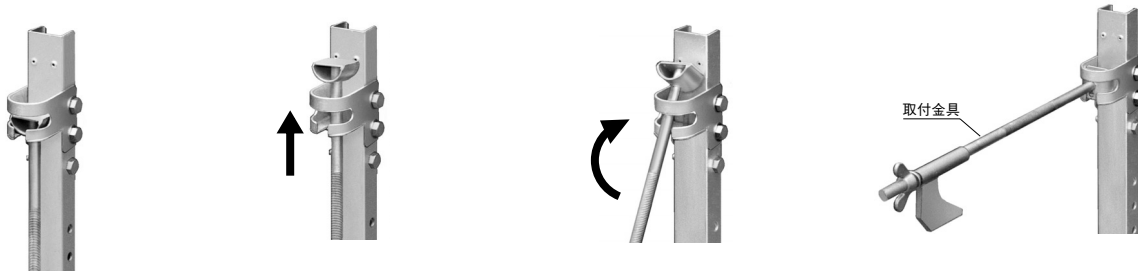


①壁用金具を取付ける。
※スカイハンガー1台に壁金具は2台必要

②アルミスカイハンガーの取付金具を壁用金具の丸棒に引っ掛ける。

取付金具使用方法

取付金具は二条ネジを使用しており、従来品に比べ2倍の早さで取付け取外しができます。

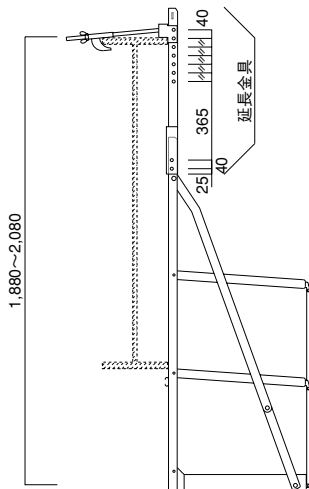


- ①取付金具を閉じた状態。
- ②取付金具を上へ上げる。
- ③回転させ、水平方向にもっていく。
- ④完了。
(収納時は1~4の手順を逆にする)

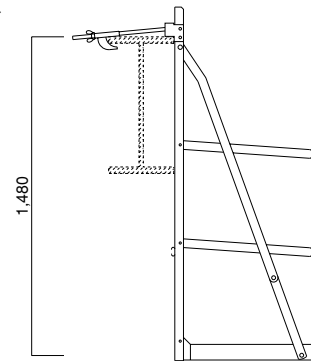
※取付金具を閉じた状態では中のピンで固定され、取付金具が動きません。

延長金具

●延長金具使用時



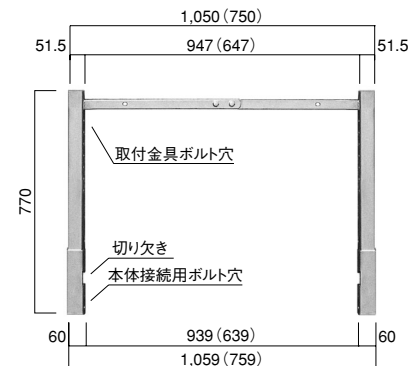
●スタンダード



延長金具使用時、組立・解体費用は別途請求させていただきます。



延長金具 AS-0.5H-1...6.5kg
AS-750B・1050B・1300B対応



※AS-1300Bでの御利用の場合、アタッチメント AS-0.5H-3も必要となります

AS-0.5H-3...0.4kg

