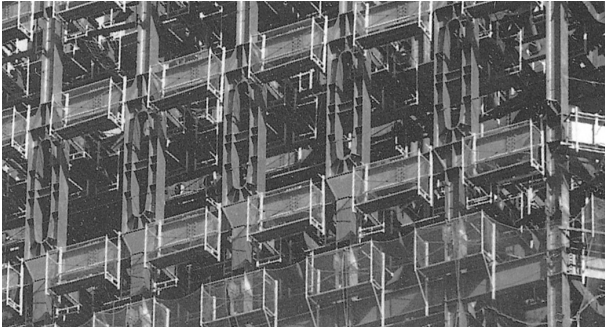


スカイハンガー (鋼製)

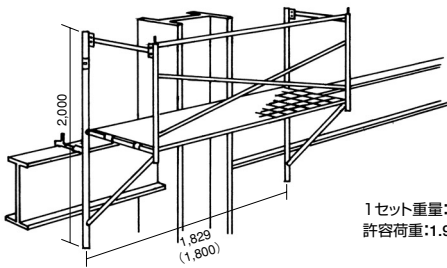


特長

- 1) 鉄骨構造物のボルト締め、溶接作業用にも、安全通路用としても利用でき得るように開発された製品です。
- 2) 局部的作業として使用されることが多く、地上で組立て、クレーンで吊り上げ取付けます。
- 3) 通常一層分のジョイント部に設置し、順次上層階へ転用します。

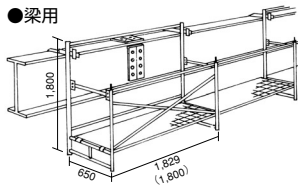
組立図

●柱用

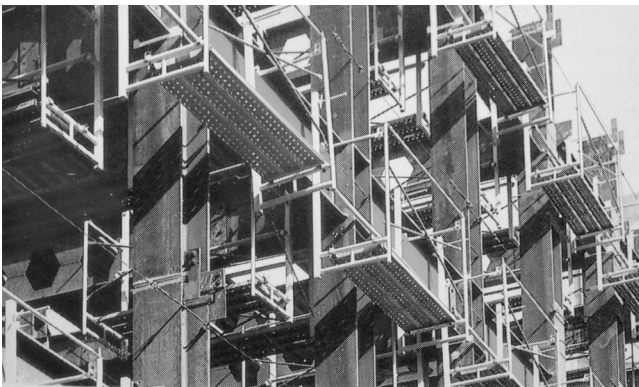


1セット重量:56.7kg
許容荷重:1.96kN

●梁用



1セット重量:53.3kg
許容荷重:1.96kN



■1セットの部材数量

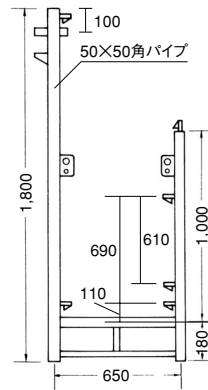
| 部材 | 型 | 梁用 | 柱用 |
|-------|---|----|----|
| ブラケット | | 2 | 2 |
| 締付金具 | | 2 | 2 |
| 鋼製布板 | | 1 | 1 |
| 筋 違 | | 1 | 1 |
| 手 摺 | | 2 | 1 |
| 側面手摺 | | 2 | 2 |
| ボルト | | 4 | 4 |

■取付範囲

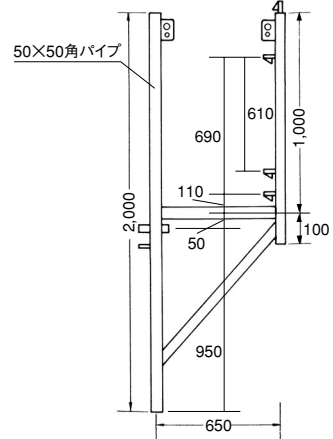
| | | (mm) | | |
|--|---|------|-----|------|
| | | a | b | c |
| | a | 300 | 150 | 40以下 |
| | b | 900 | 400 | |

●部 材

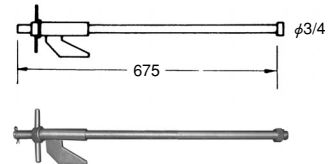
ブラケット SH-1865...11.4kg
(梁用)



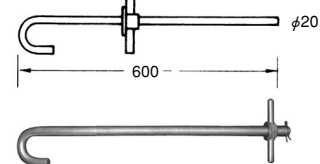
ブラケット SH-2065...12.6kg
(柱用)



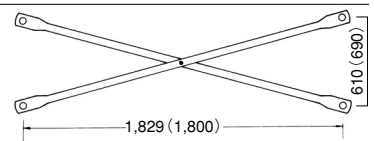
締付金具 SH-65...2.7kg
(梁用柱用兼用)



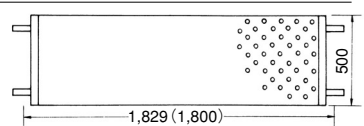
締付金具 SH-60...1.6kg
(梁用)



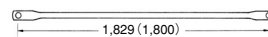
筋 違 A-08,
A-9,
A-12,
A-09 (共通)



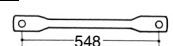
鋼製布板 BKN-6
BKN-5
BKN-4
BKN-3 (共通)



手 摺 A-31S, A-32S,
A-29S, A-27S (共通)



側面手摺 SH-55T...0.7kg



側面手摺取付ボルト

B-01 W1/2×32

(側面手摺1本につき2コ必要)

■トラック標準積載量 (枚)

| 車種 | 型式 | SH-1865 | SH-2065 |
|---------|----|---------|---------|
| 4t車平 | | 200 | 200 |
| 4t車ユニック | | 200 | 200 |
| 11t車平 | | 500 | 500 |