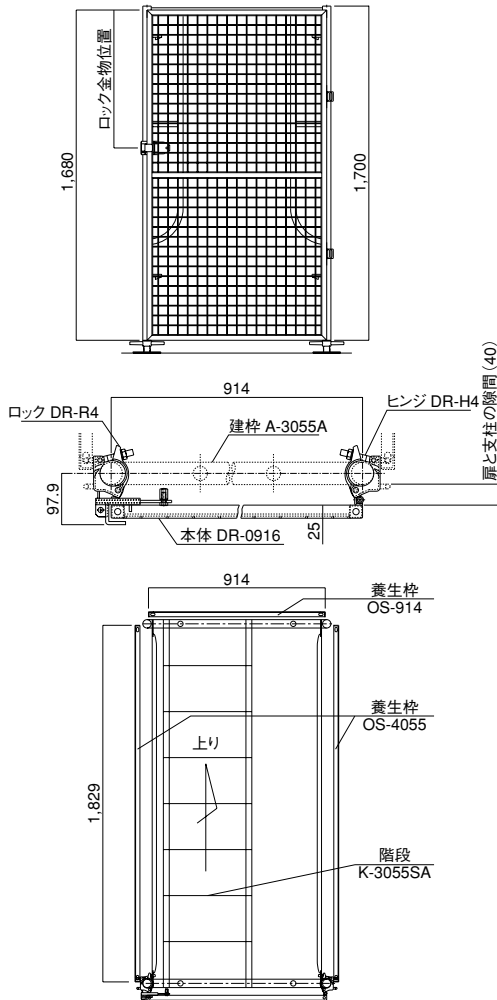


特長

- 1) 上下を反転すれば、反対開きにもできます。
- 2) ロック金物の位置は任意です。開け閉めしやすい高さに取り付けて下さい。

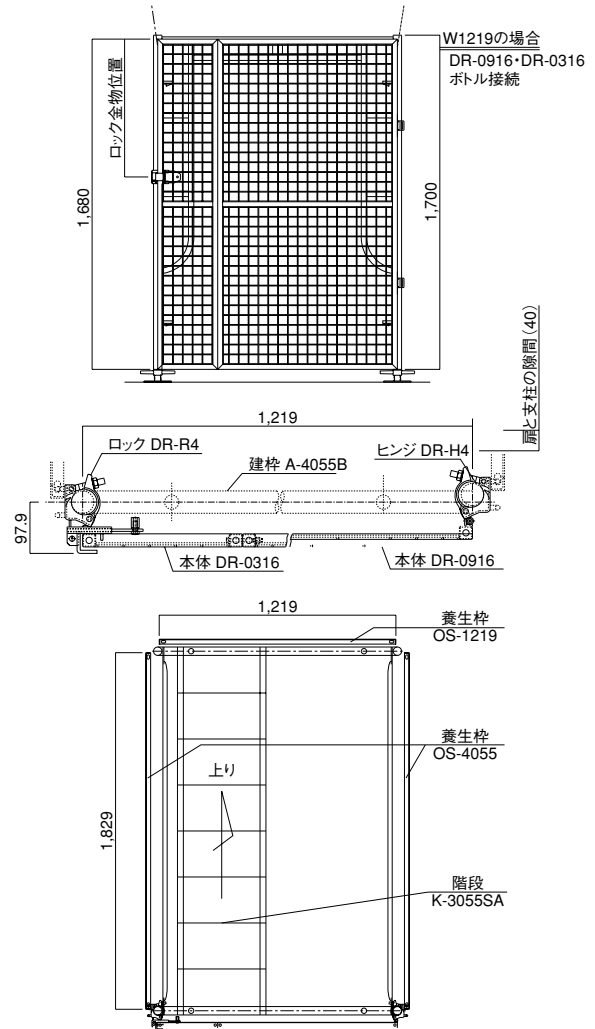
●A-3055A取付例 (橋脚昇降階段例)

扉本体 DR-0916…13.6kg



●A-4055B取付例 (橋脚昇降階段例)

扉本体 DR-0916…13.6kg
DR-0316…7.2kg



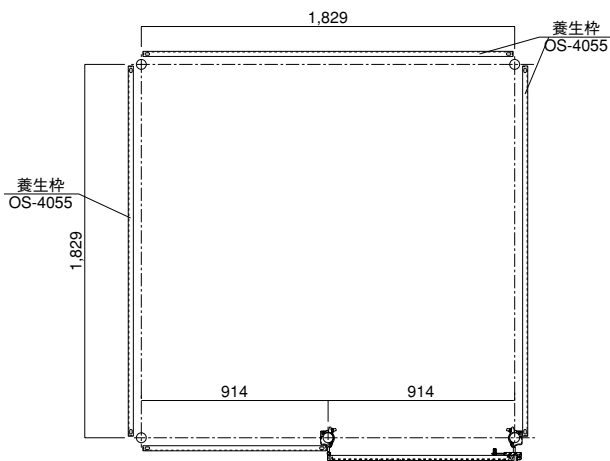
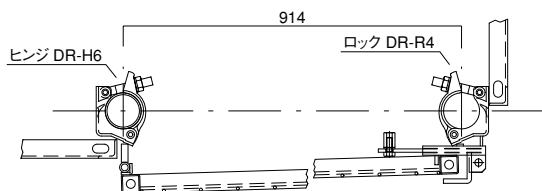
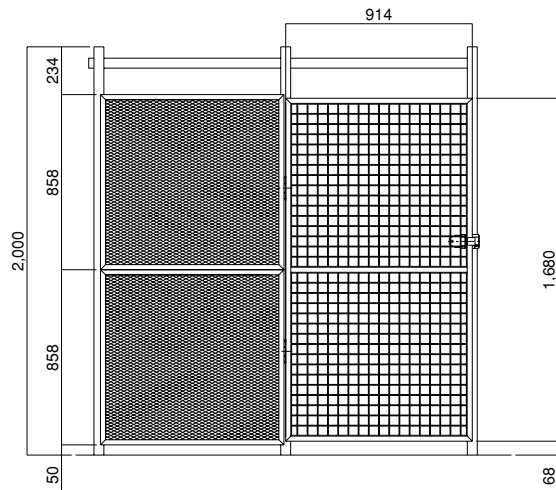
	品番	使用部材名	数量
〈扉関係〉	DR-0916	扉本体	1
	DR-H4	ヒンジ	2
	DR-R4	ロック金物	1
〈扉組立ネジ関係〉	BT	M8×120 UNT1, PW2	2
〈ユーザー手配・販売品〉		南京錠 30～55型	1
〈建枠関係〉	A-752T	ジャッキベース	4
	A-3055A	鳥居型建枠	2
	A-14	筋違	2
	K-3055SA	階段	1
	TS-1817T	階段手摺	1
〈養生枠関係〉	OS-4055	養生枠	4
	OS-914	養生枠	2
	OS-48D	養生枠兼用クランプ	6
	OS-48CD	養生枠兼用コーナークランプ	6

	品番	使用部材名	数量
〈扉関係〉	DR-0916	扉本体	1
	DR-0316	扉本体	1
	DR-H4	ヒンジ	2
	DR-R4	ロック金物	1
〈扉組立ネジ関係〉	BT	M8×120 UNT1, PW2	2
〈ユーザー手配・販売品〉		南京錠 30～55型	1
〈建枠関係〉	A-752T	ジャッキベース	4
	A-4055B	鳥居型建枠	2
	A-14	筋違	2
	K-3055SA	階段	1
	TS-1817T	階段手摺	1
〈養生枠関係〉	OS-4055	養生枠	4
	OS-1219	養生枠	2
	OS-48D	養生枠兼用クランプ	6
	OS-48CD	養生枠兼用コーナークランプ	6

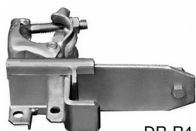
1) 上記の表は1段での標準部材使用数です。他の部材との組み合わせもできますので、ご相談下さい。

2) 上記の表中の「扉組立ネジ」はセンター出荷時に組み込んであります。

●資材置き場・キュービクル仮囲1,829×1,829取付例



	品番	使用部材名	数量
〈扉関係〉	DR-0916	扉本体	1
	DR-H6	ヒンジ	2
	DR-R4	ロック	1
〈扉組立ネジ関係〉	BT	M8×120 UNT1, PW2	2
〈ユーザー手配・販売品〉		南京錠 30～55型	1
〈養生枠関係〉	OS-4055	養生枠	6
	OS-914	養生枠	2
	OS-48D	養生枠兼用クランプ	6
	OS-48CD	養生枠兼用コーナークランプ	9

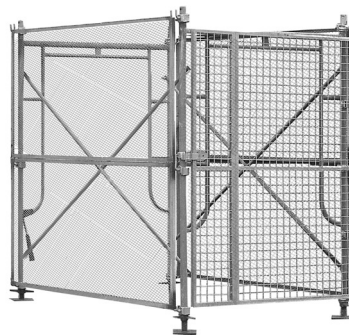


DR-R4



DR-H6

- 養生枠をかかわす場合は、ヒンジ又はロックを長い寸法のものを使用します。
- ロックの位置は任意です。開け閉めしやすい高さに取付けて下さい。
- 上記の表中の「扉組立ネジ」はセンター出荷時に組み込んであります。
- 支柱や梁となる足場管、クランプなどは表中に含まれていません。



(PAT.P)

階段 K-3055SA…13.0kg
(アルミ)

(PAT.P)

階段 K-6155SA…11.3kg
(アルミ)



手摺 TS-1817T…6.7kg
(鋼製)

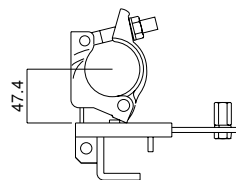
*インチ、メートルサイズ兼用



手摺 TS-1817T…6.7kg
(鋼製)

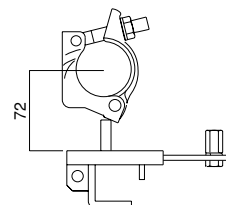
*インチ、メートルサイズ兼用

ロック DR-R4…1.2kg



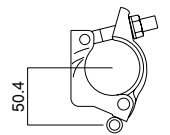
(橋脚昇降階段例)

ロック DR-R6…1.3kg



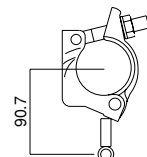
(資材置き場取付例)

ヒンジ DR-H4…0.5kg



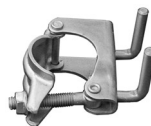
(橋脚昇降階段例)

ヒンジ DR-H6…0.6kg

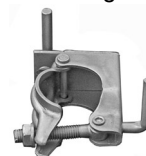


(資材置き場取付例)

養生枠兼用クランプ
OS-48D…0.45kg



養生枠兼用コーナークランプ
OS-48CD…0.5kg

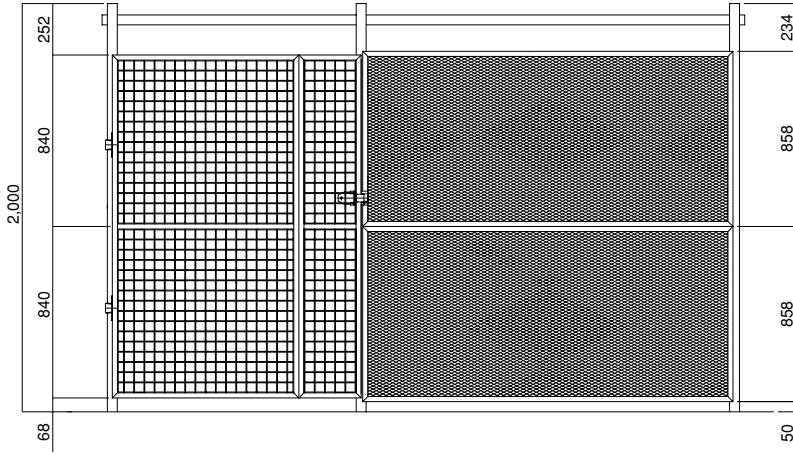


南京錠 ユーザー手配、又は販売品



*防音パネル用クランプ
BP-42K、BP-CKは
使用できません。

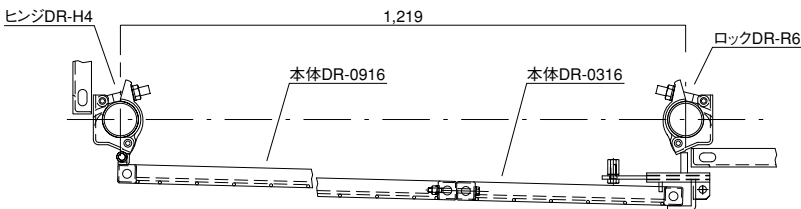
● 資材置き場・キュービクル仮囲1,219×3,048取付例



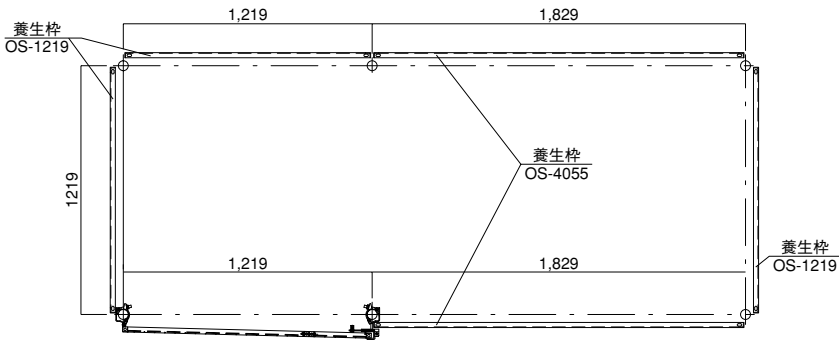
ロック金物施錠時



南京錠30~55

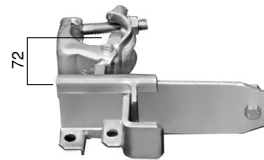


ロック金物開錠時



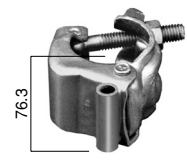
	品番	使用部材名	数量
〈扉関係〉	DR-0916	扉本体	1
	DR-0316	扉本体	1
	DR-H4	ヒンジ	2
	DR-R6	ロック金物	1
〈扉組立ネジ関係〉	DR-BT01	M8×120 UNT1, PW2	2
	DR-BT02	M6×65 NT1, PW2, SW1	4
〈ユーザー手配・販売品〉		南京錠 30~55型	1
〈養生枠関係〉	OS-4055	養生枠	4
	OS-1219	養生枠	6
	OS-48D	養生枠兼用クランプ	9
	OS-48CD	養生枠兼用コーナークランプ	9

ロック DR-R6...1.3kg



(資材置き場取付例)

ヒンジ DR-H4...0.5kg

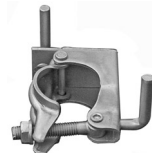


(資材置き場取付例)

養生枠兼用クランプ OS-48D...0.45kg



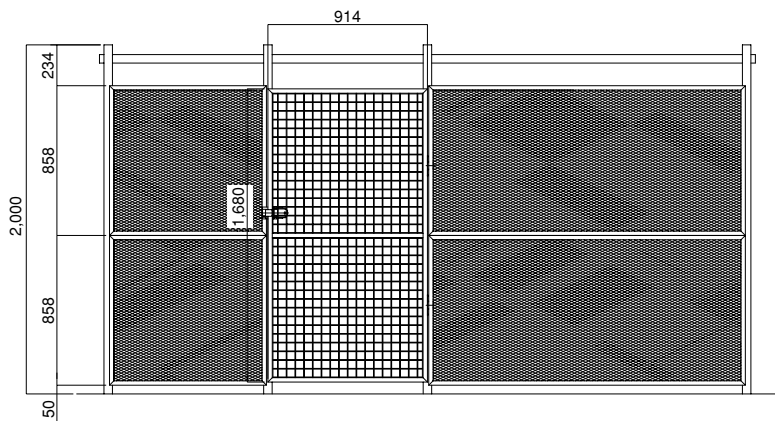
養生枠兼用コーナークランプ OS-48CD...0.5kg



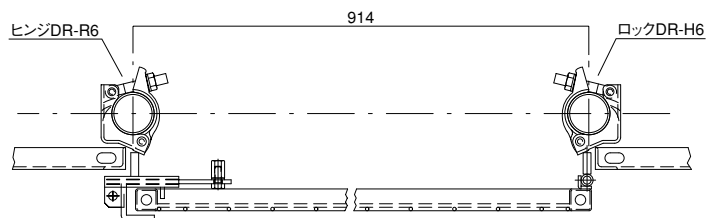
南京錠 ユーザー手配、又は販売品

※防音パネル用クランプ BP-42K、BP-CKは使用できません。

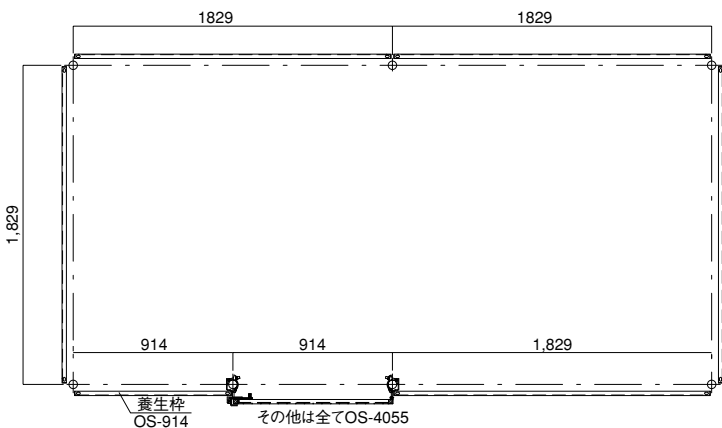
●資材置き場・キュービクル仮囲1,829×3,658取付例



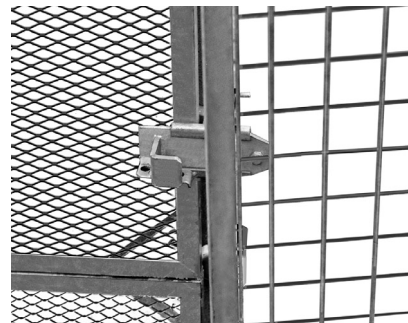
建柱φ48.6使用時



ロック金物施錠時

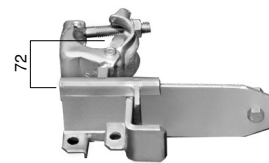


ロック金物開錠時



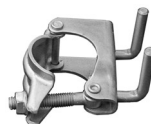
	品番	使用部材名	数量
〈扉関係〉	DR-0916	扉本体	1
	DR-H6	ヒンジ	2
	DR-R6	ロック金物	1
〈扉組立ネジ関係〉	DR-BT01	M8×120 UNT1, PW2	2
〈ユーザー手配・販売品〉		南京錠 30~55型	1
〈養生枠関係〉	OS-4055	養生枠	10
	OS-914	養生枠	2
	OS-48D	養生枠兼用クランプ	9
	OS-48CD	養生枠兼用コーナークランプ	12

ロック DR-R6...1.3kg

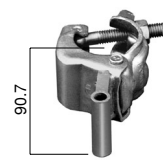


(資材置き場取付例)

養生枠兼用クランプ OS-48D...0.45kg

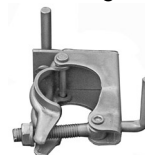


ヒンジ DR-H6...0.6kg



(資材置き場取付例)

養生枠兼用コーナークランプ OS-48CD...0.5kg



- 養生枠をかかわる場合は、ヒンジ又はロック金物を長い寸法のものを使用します。
- ロック金物の位置は任意です。開け閉めしやすい高さに取り付けて下さい。
- 上記の表中の「扉組立ネジ」はセンター出荷時に組み込んであります。
- 支柱や梁となる足場管、クランプなどは表中に含まれていません。

南京錠 ユーザー手配、又は販売品

※防音パネル用クランプ BP-42K、BP-CKは使用できません。