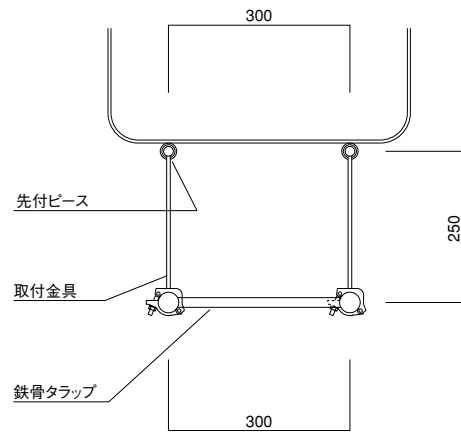
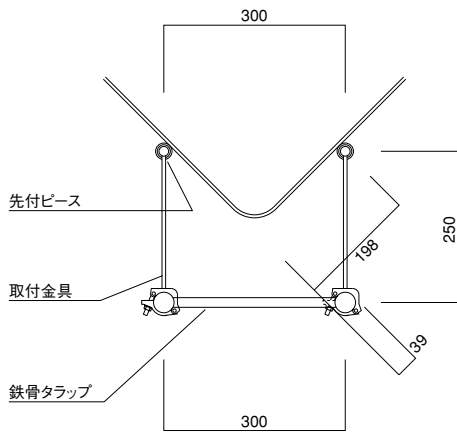
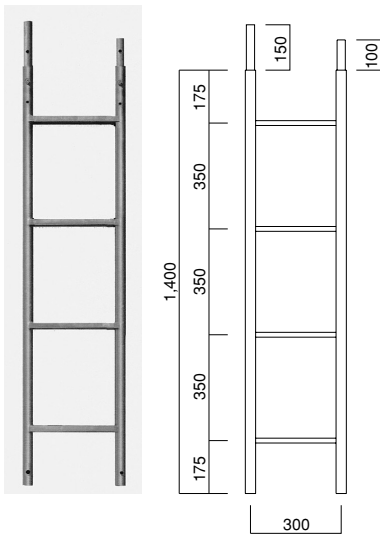


# 鉄骨タラップ

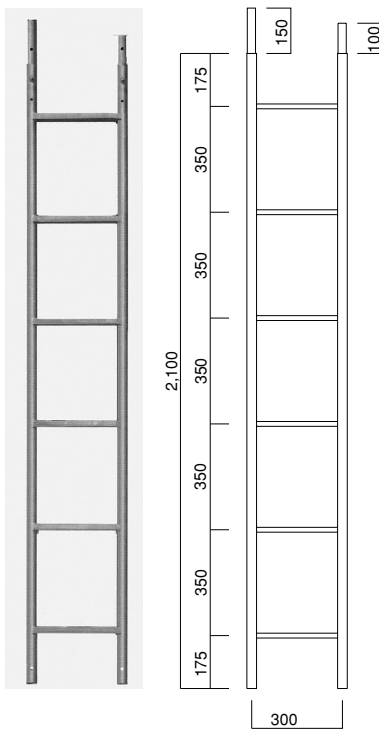
## 先付ピース取付け位置



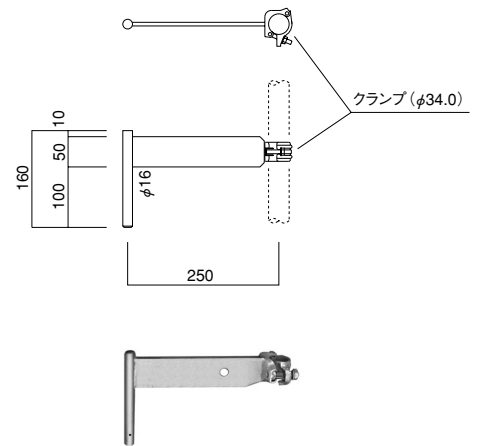
## 鉄骨タラップ TT-1.4...7.0kg



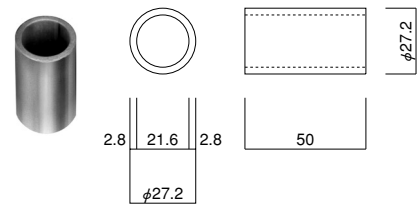
## 鉄骨タラップ TT-2.1...10.0kg



## 取付金具 TT-B250...1.0kg



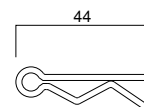
## 先付ピース TT-P



## ■組み合せ長さ表

		TT-1.4						
		本数	0	1	2	3	4	5
TT-2.1	0	0	1,400	2,800	4,200	5,600	7,000	
	1	2,100	3,500	4,900	6,300	7,700	9,100	
	2	4,200	5,600	7,000	8,400	9,800	11,200	
	3	6,300	7,700	9,100	10,500	11,900	13,300	
	4	8,400	9,800	11,200	12,600	14,000	15,400	
	5	10,500	11,900	13,300	14,700	16,100	17,500	
	6	12,600	14,000	15,400	16,800	18,200	19,600	
	7	14,700	16,100	17,500	18,900	20,300	21,700	

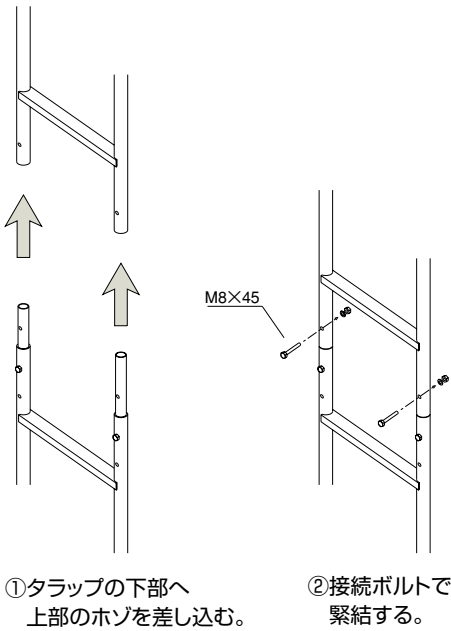
## 松葉ピン TT-B250-01



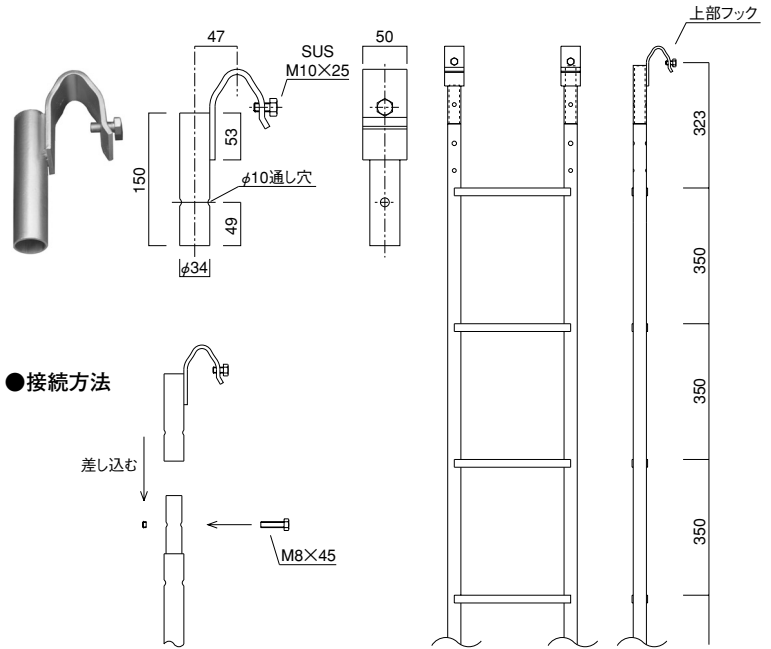
取付金具の抜け止めに使用します。

## タラップ接続ボルト M8×45

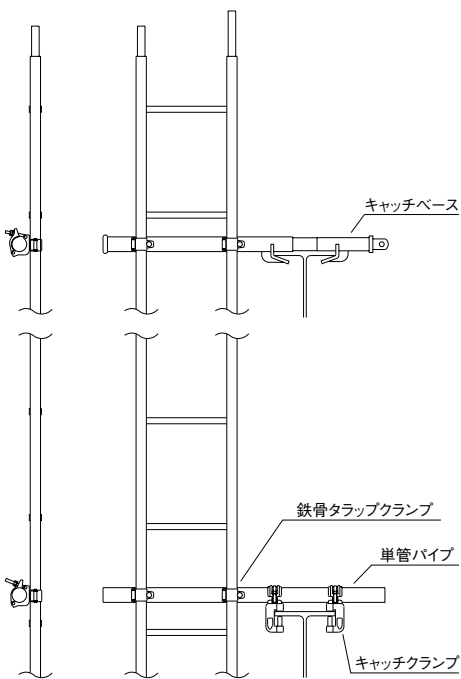
◆ タラップ接続方法



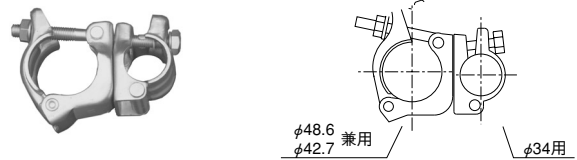
タラップ用上部フック TT-F...0.8kg (φ48.6、φ42.7兼用)



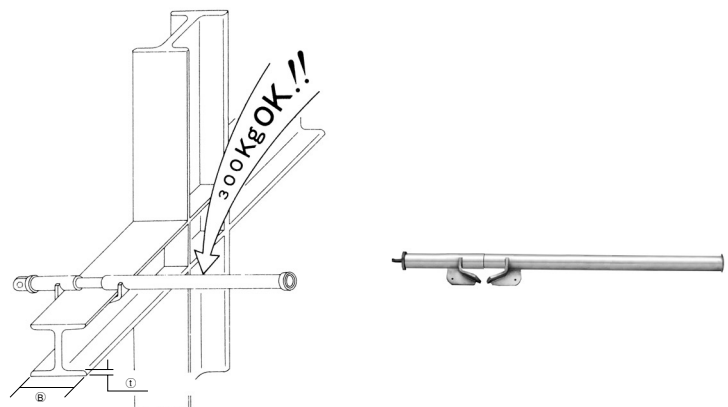
クランプ使用例



鉄骨タラップクランプ TT-C1...0.65kg (自在)



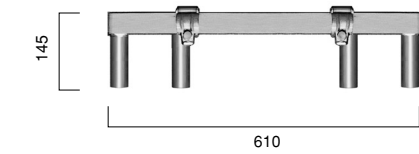
キャッチベース CB-1...8.5kg  
CB-2...9.0kg



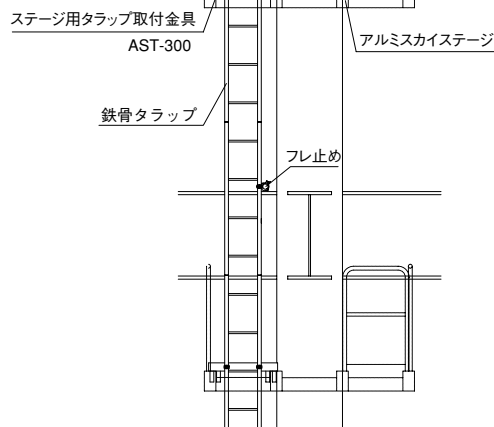
品番	使用範囲		許容荷重(先端集中)	重量
	フランジ巾φmm	フランジ厚tmm		
CB-1	150~400	20以下	2.94kN	8.5kg
CB-2	150~450	20~40	2.94kN	9.0kg

スカイステージ用梯子取付金具使用例

ステージ用梯子取付金具 AST-300…2.2kg

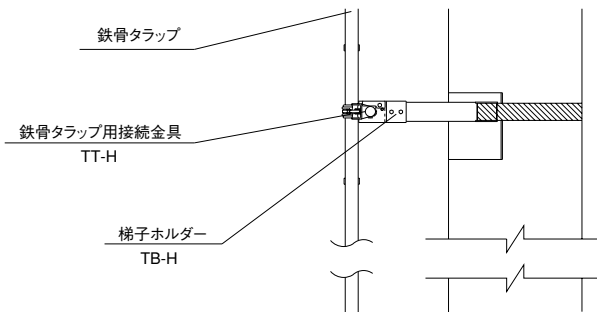
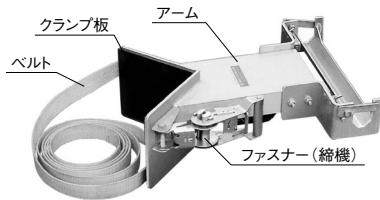


※ステージ手摺の位置に取付可能です。

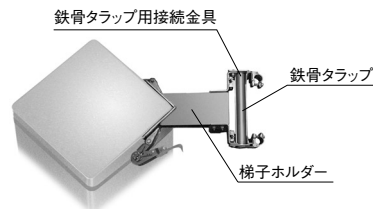
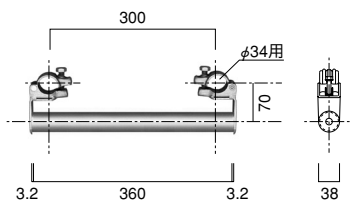


梯子ホルダー使用例

梯子ホルダー TB-H…4.8kg



接続金具 TT-H…1.4kg



\*鉄骨タラップと梯子ホルダーを接続する時に使用する金具です。

取付方法

- ① 接続金具の先端のクランプを鉄骨タラップの支柱に取り付けてください。
- ② 梯子ホルダーと鉄骨タラップを接続金具でつないでください。  
(梯子ステップに引っ掛け、ハズレ止め金具をロックします。)
- ③ 接続金具設置終了後、梯子ホルダーを鉄骨柱の角部に乗せ、ベルトで巻き付けてください。

