

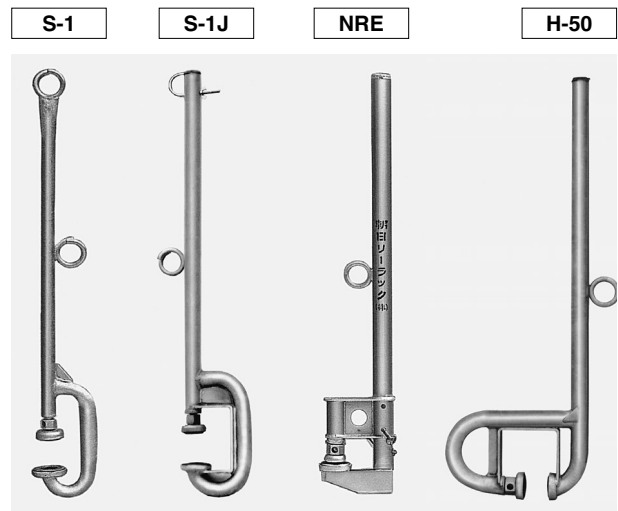
スタクション／自在ステップ

●スタクション

安全通路、階段、構台、吊り足台など仮設足場の安全手摺として広範囲に使用できます。シノ棒(丸棒)1本で簡単に取付け、取外しが短時間にでき、設置場所もゴムパッキング及び角ネジの圧着力により鉄材、木材、コンクリート等の区別を要しません。

種別	品番	有効厚(mm)
第1種	S-1J	0~80
	NRE	0~600
	NRE-A	0~650
	H-50	0~50
第2種	S-1	0~80

*NREとNRE-Aでは有効厚が違うため手摺高さも違い、そのため混在での使用はできません。

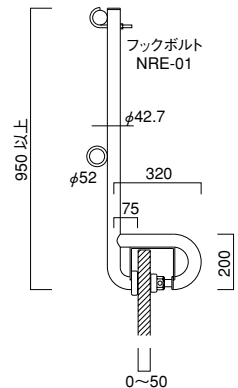
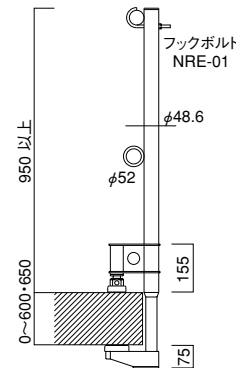
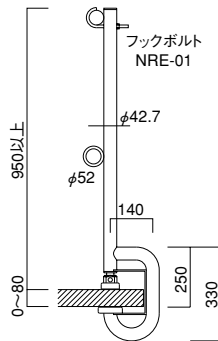
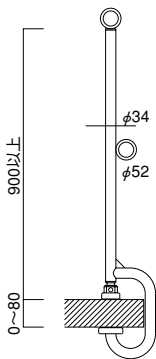


スタクション S-1...4.0kg

スタクション S-1J...6.2kg

スタクション NRE...8.0kg
NRE-A

スタクション H-50...6.2kg



*フックボルト(NRE-01)は販売品です。

*第1種は、荷上げ用開口部・荷上げ構台・仮設階段の踊場・トラック棧橋・土留壁上部に設置するもので、床の上面より上棧の上面までの高さ95cm以上とする。

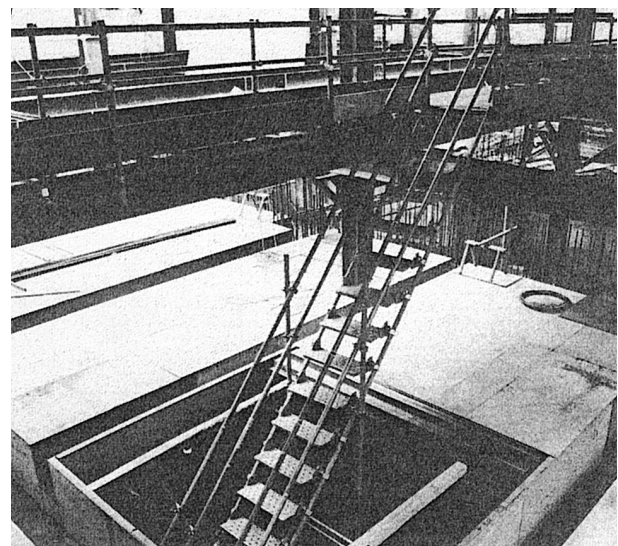
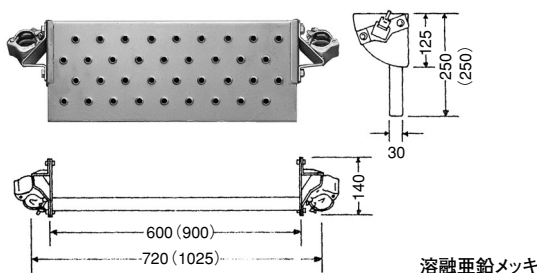
*第2種は、第1種以外の箇所に設置するもので、床の上面より上棧の上面までの高さ90cm以上とする。

●自在ステップ

特長

- 1) 単管足場パイプに角度が45度、55度、65度の3段切替ができますので現場に合わせて使用できます。
- 2) 面板はアンチスリップ板を使用しておりますので滑りの心配は万全です。

自在ステップ AT-600(AT-900)...6.5kg(9.5kg)



鉄骨関係