

# アルマ ストロングサポート

支柱には、専用のアルミ合金の押し型材を使用し、軽量で強力なサポートを実現しました。

## 特長

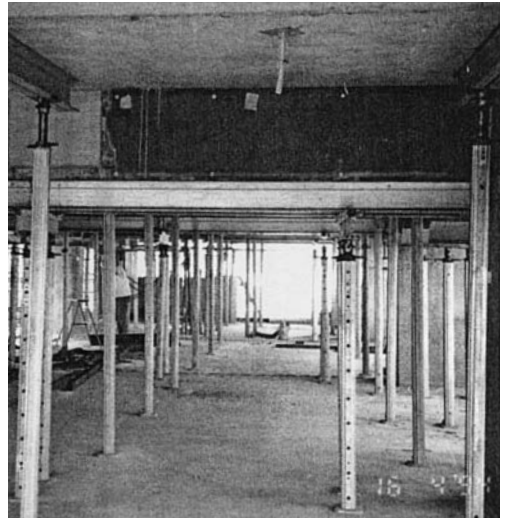
### 〈軽い〉

- ・取り扱いが楽で、作業性に優れます。
- ・耐力が高く、支柱の本数が少なくなります。

### 〈強力〉

- ・軽く、本数が少ないために転用性に優れ、作業コストの低減につながります。

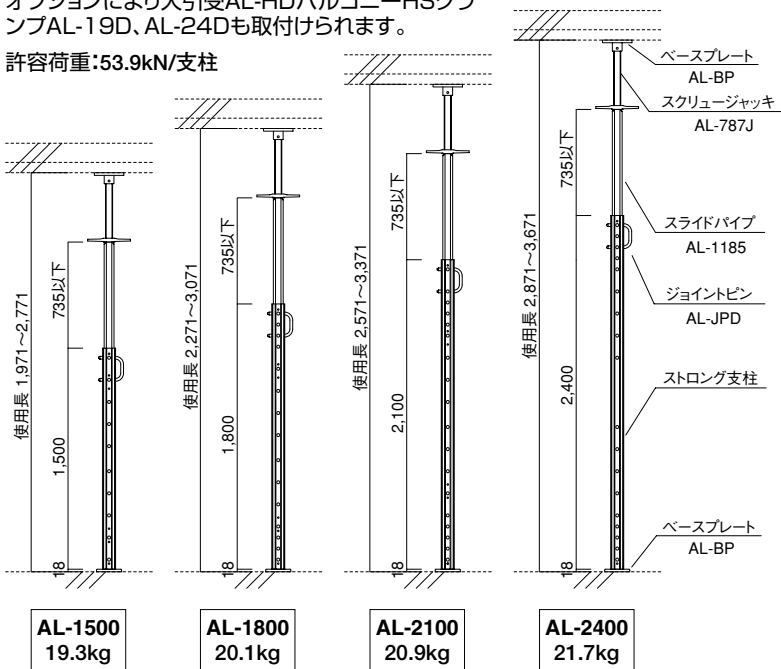
- 解体、新築時のスラブ補強
- PC部材の支保、補強
- 重量物運搬仮設通路下の支保



## ●ストロング支柱+スクリュージャッキ+スライドパイプ

オプションにより大引受AL-HDバルコニーHSクランプAL-19D、AL-24Dも取付けられます。

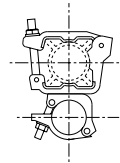
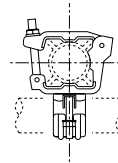
許容荷重:53.9kN/支柱



### スライドパイプ用クランプ

KM-67D...1.00kg  
KM-67...1.00kg  
(直交)

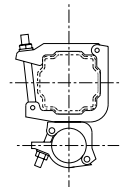
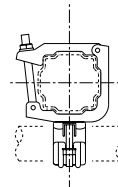
KF-67D...1.00kg  
KF-67...1.00kg  
(自在)



### ストロング支柱用クランプ

KM-88D...1.00kg  
KM-88...1.00kg  
(直交)

KF-88D...1.00kg  
KF-88...1.00kg  
(自在)

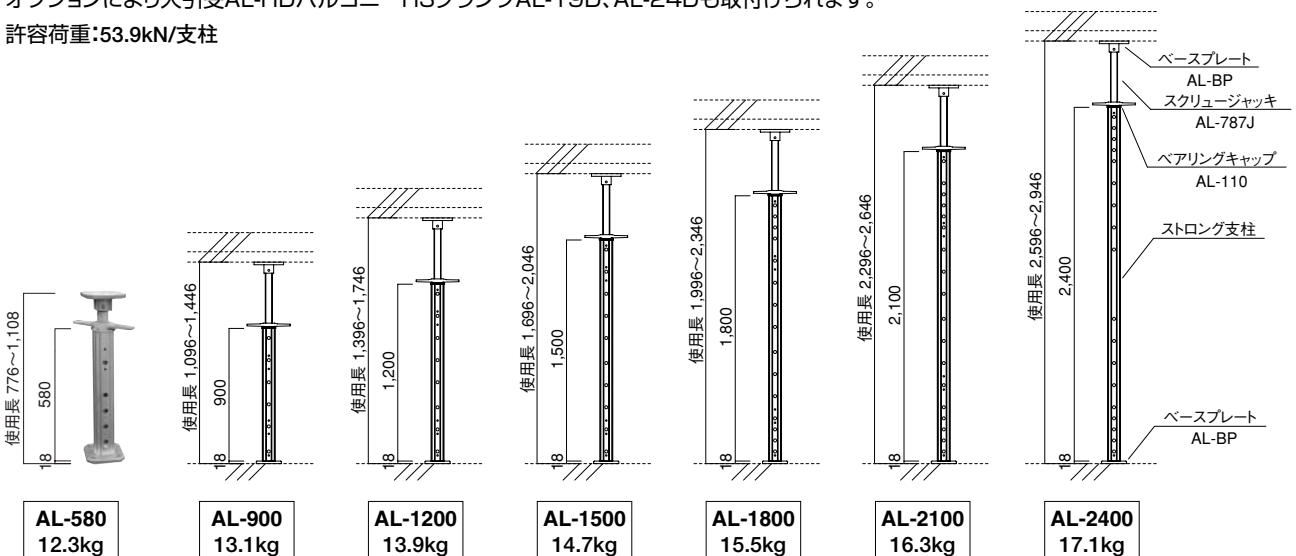


※D=溶融亜鉛メッキ

## ●ストロング支柱+スクリュージャッキ

オプションにより大引受AL-HDバルコニーHSクランプAL-19D、AL-24Dも取付けられます。

許容荷重:53.9kN/支柱



※ジャッキはAL-580Jを使用