

アルマシステム

大規模化・高層化の進むコンクリート構造物の時代に、
工期短縮
省力化とコストダウン
安全性と品質管理
で建設現場の生産性を向上させるアルマシステムは、
日本国内では
朝日リーラック(株)が提供いたします。

特長

- 1) 工期短縮
小工区・少人数・VH工法を導入することにより、合理的な工期短縮とサイクル施工が可能となります。
- 2) 省力化とコストダウン
計画的なサイクル施工とシステムの省力化効果により工事のコストダウンが可能となります。
- 3) 安全性と品質管理
作業の標準化が容易で転用時の危険度が少なく、安全管理が行いやすくなります。

ストロングサポート

アルマビーム・ストリンガービームを根太材・大引材に利用し、軽量・高耐力のアルミ製サポートを使用したスラブ用支保工。ハーフPC用支保工に最適。



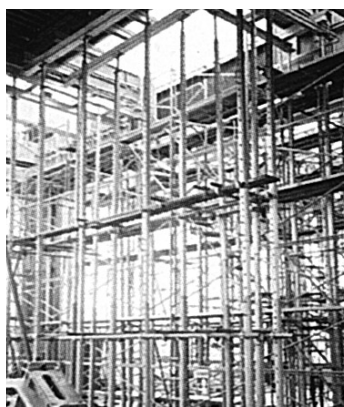
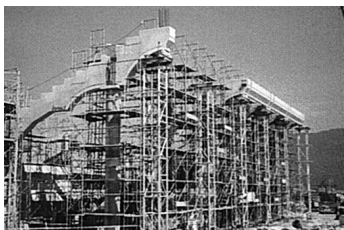
バルコニーショアー

廊下・バルコニー用支保工。転用の際の組出しが不要。



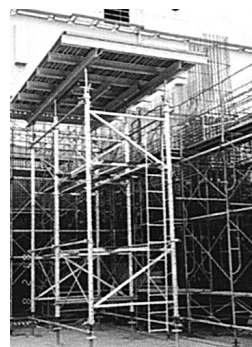
フレームサポート

荷重能力の大きい支保工システム。支保工間隔が広く歩掛りの向上、安全通路の確保に貢献します。梁下、スラブ厚の厚い時、階高の高いときの支保工に最適です。



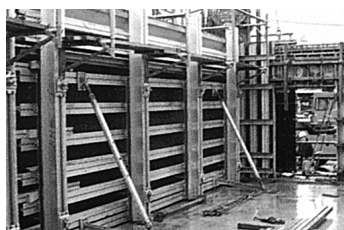
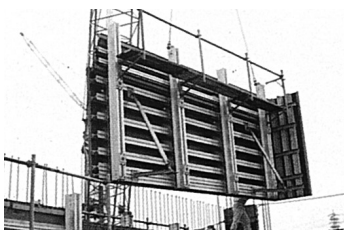
フライングショアー

合板・根太・大引・支保工を一体化した大型テーブルです。移動・転用性に優れています。倉庫・工場・ショッピングセンターなどに最適です。



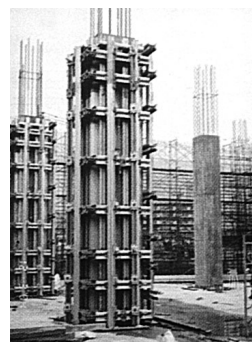
ウォールフォーム

壁用の大型型枠。剛性の高い部材の組み合わせでタイボルトの数量を削減できます。多様な壁面使用に対応でき、転用作業が容易で、生産性の向上、コスト削減に効果的です。



コラムフォーム

剛性の高い部材を簡便なクランプで結合し、部材の数量を著しく削減した、柱用の大型型枠です。



アルマストロングサポート支保工使用例

室内PC板受け



外部バルコニーショアー

