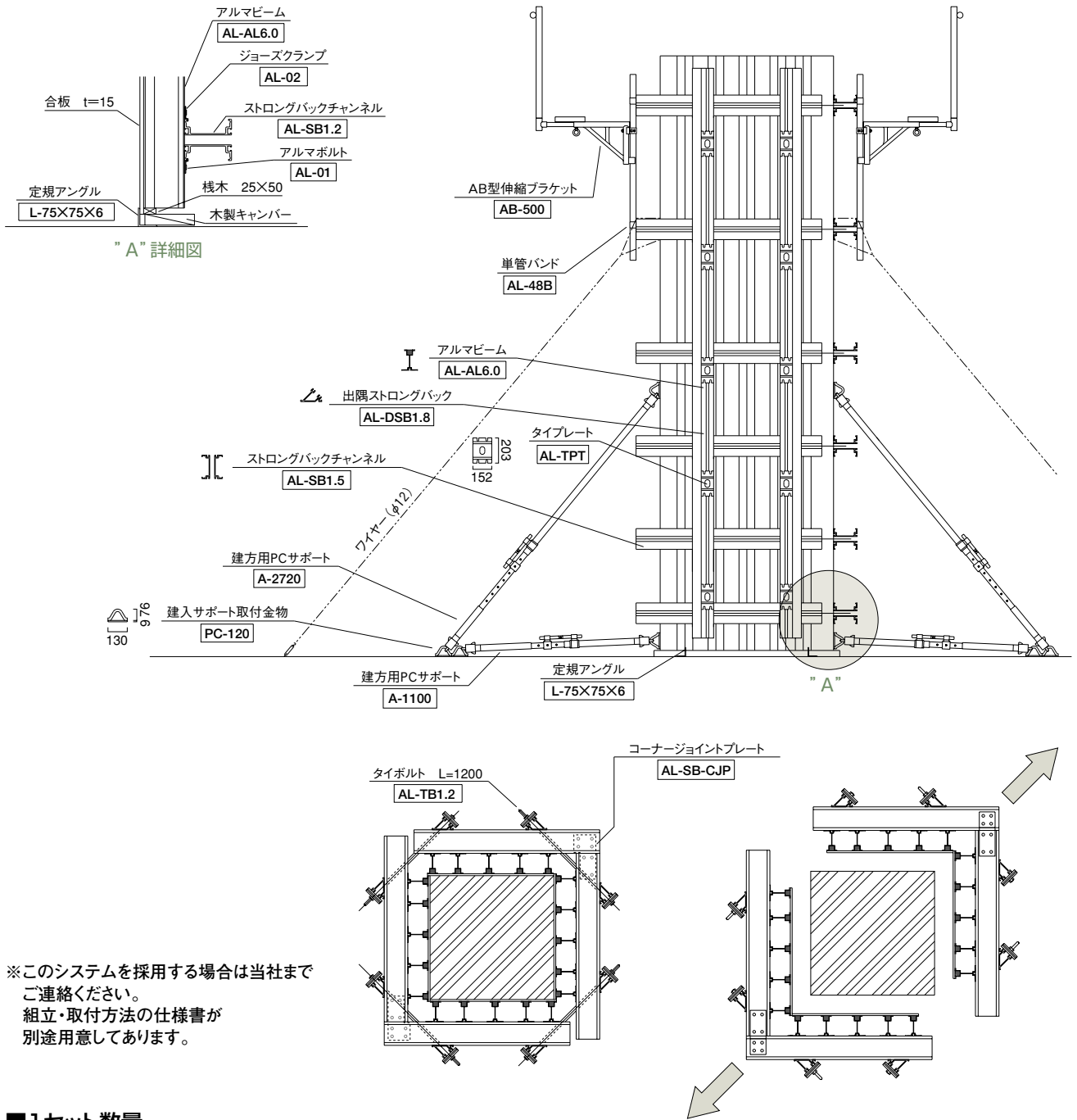


●コラムフォーム



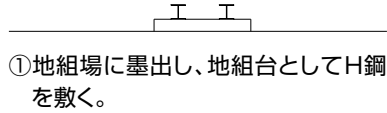
※このシステムを採用する場合は当社までご連絡ください。  
組立・取付方法の仕様書が別途用意してあります。

■1セット数量

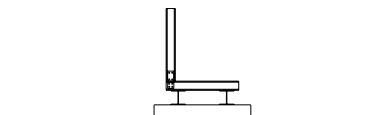
品番	名称	数量	備考
AL-AL6.0	アルマビーム	20	
AL-SB1.2	ストロングバックチャンネル	24	
AL-SB1.5	ストロングバックチャンネル	24	
AL-DSB1.8	出隅ストロングバック	8	
AL-DSB3.6	出隅ストロングバック	8	
AL-TPT	タイプレート	40	
AL-01	アルマボルト	168	販売
AL-02	ジョーズクランプ	432	販売
AL-3N	スリーナット	48	販売
AL-TBP	ネジテッコン用座金	48	販売
AL-TB1.2	タイボルト	24	販売

品番	名称	数量	備考
AL-48B	単管バンド	16	
A-1100	建方用PCサポート	4	
A-2720	建方用PCサポート	4	
PC-120	インサート金具	16	
AB-500	AB型伸縮ブラケット	8	
STK-1.5	単管 L=1500	8	
FB-2024	アルセーフ L=2000	4	
AL-SB-CJP	コーナージョイントプレート	12	
AL-SB-HP	開き止めプレート	24	
	定規アングル 75×75×6t L=1000	8	販売
	ボルトW3/4×50 (N,W,W)	96	販売

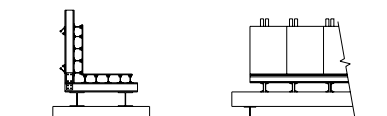
コラムフォーム組立順序



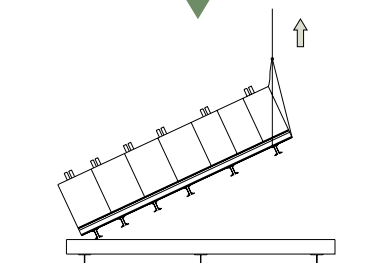
①地組場に墨出し、地組台としてH鋼を敷く。



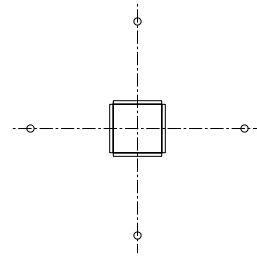
②H鋼の上にL型(横端太)を置き、キャッチクランプで動かないように固定する。



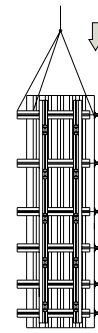
③アルマビーム(根太材)、合板、出隅SB等を取付ける。



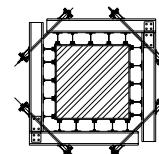
④終了後、仮置場へクレーンで引き上げ移動する。(三点吊り)



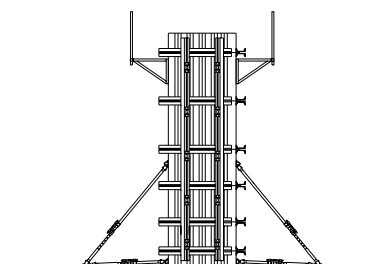
⑤設置場所に墨出し、定規アングルをコンクリート釘で固定する。建込み用アンカー(φ16)を埋込む。



⑥仮置場より柱型枠設置場所へクレーンで移動し、L型をセットする。



⑦タイボルトで組立てる。



⑧建込み用アンカーと縦端太を建方用PCサポートで固定し、立ちを決め足場ブラケットを取付ける。