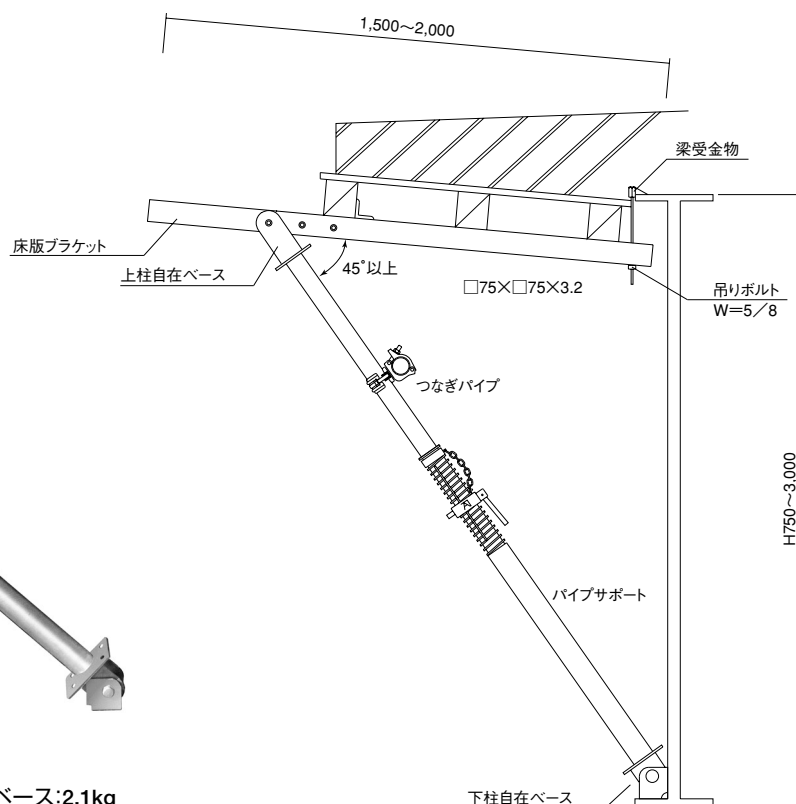


# 床版ブラケット

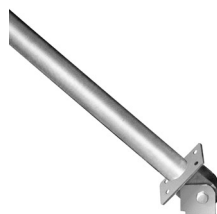
主として高架道路、橋梁の床板工事に於ける張り出し部分に仮設する水平梁に使用されます。組立が容易で仮設作業を迅速に行うことができます。また、解体も簡単で各部材がかさばりませんので、運搬及び格納に場所をとらず非常に能率的です。

## 特長

- 1) 梁枠は構造用角型鋼管を使用していますので、安定した均一な支持力が得られます。
- 2) 梁枠の支持点は角型鋼管に3個の通し孔が設置されていますので、床板の張り出し長さに応じて調節できます。
- 3) 支持サポートは両端に自在ベースを取付ければ、お手持ちのサポートを転用できますので経済的です。
- 4) 自在ベースはサポートの上下端が差込式ですので、ピン結合により梁枠との支持点、躯体との支持点(箱型の受金具による)の支持が安全確実に得られ、角度が自在に調節できます。
- 5) 梁枠受金具は一部が長孔になっていますので、躯体に設置した取付プレートの孔ピッチが異なっても容易に取付けができ、確実に締付けることができます。



上柱自在ベース:1.8kg

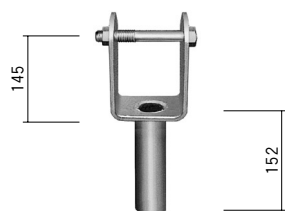


下柱自在ベース:2.1kg

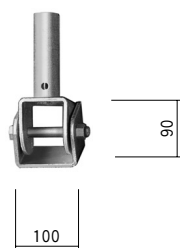
SB-1500				
	積載荷重	0.37kN/cm	0.32kN/cm	0.26kN/cm
	床版ブラケットの曲応力度	12.5kN/cm <sup>2</sup>	14.7kN/cm <sup>2</sup>	15.6kN/cm <sup>2</sup>
	床版ブラケットのたわみ量	0.1cm	0.1cm	0.2cm
	パイプサポートの圧縮荷重	19.6kN	19.6kN	18.2kN
	吊ボルトの引っ張り力	13.9kN	13.9kN	12.9kN
	ピンボルトのせん断力	13.9kN	13.9kN	12.9kN
SB-2000				
	積載荷重	0.26kN/cm	0.13kN/cm	0.05kN/cm
	床版ブラケットの曲応力度	12.5kN/cm <sup>2</sup>	13.4kN/cm <sup>2</sup>	8.31kN/cm <sup>2</sup>
	床版ブラケットのたわみ量	0.2cm	0.3cm	0.3cm
	パイプサポートの圧縮荷重	18.2kN	11.9kN	6.00kN
	吊ボルトの引っ張り力	12.9kN	8.44kN	4.23kN
	ピンボルトのせん断力	12.9kN	8.44kN	4.23kN

p=積載荷重

上柱自在ベース SB-10...1.8kg

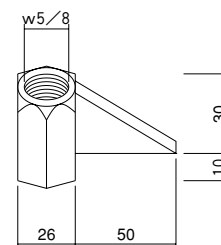


下柱自在ベース SB-20...2.1kg

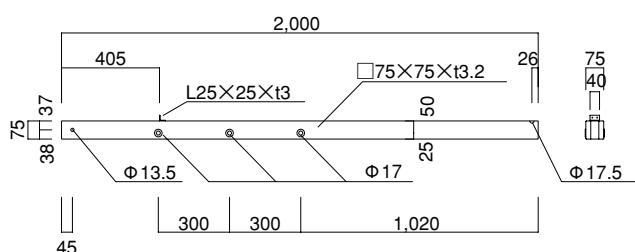


梁受金具 SB-50

受注製作品



床版ブラケット SB-2000...14.5kg



床版ブラケット SB-1500...10.5kg

